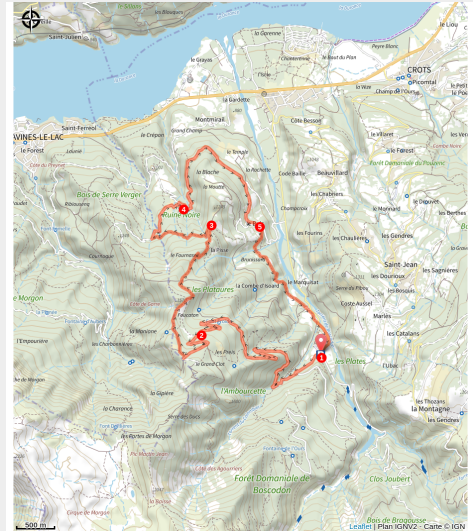


percorso Combe de l'Izoard

Embrunais - Crots



Vue sur le lac (florimont.tilliere)



Un percorso sportivo che offre una varietà di difficoltà in un bosco eccezionale.

Il percorso comprende anche l'incantevole foresta di Boscodon e la sua magnifica abbazia. I villaggi con un'architettura molto tradizionale e piena di fascino appaiono talvolta in corrispondenza delle curve del percorso, aggiungendo interesse a questo percorso.

Informazioni utili

Pratica : Mountain bike

Durata : 3 h

Lunghezza : 14.7 km

Dislivello positivo : 668 m

Difficoltà : Media

Tipo : Giro

Temi : Flora, Storia ed architettura

Itinerario

Partenza : Abbazia di Boscodon, Crots

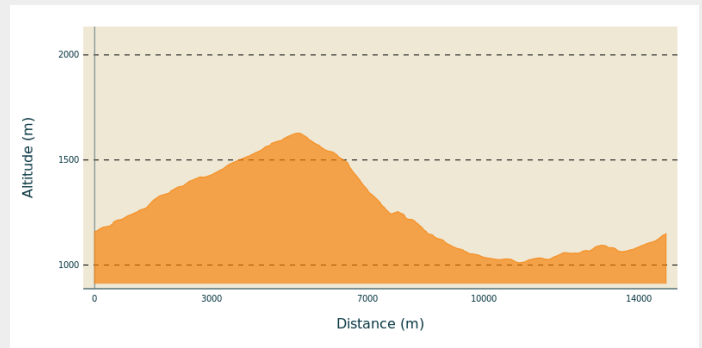
Arrivo : Abbazia di Boscodon, Crots

Marcature : ▶ VTT

Comuni : 1. Crots

2. Savines-le-Lac

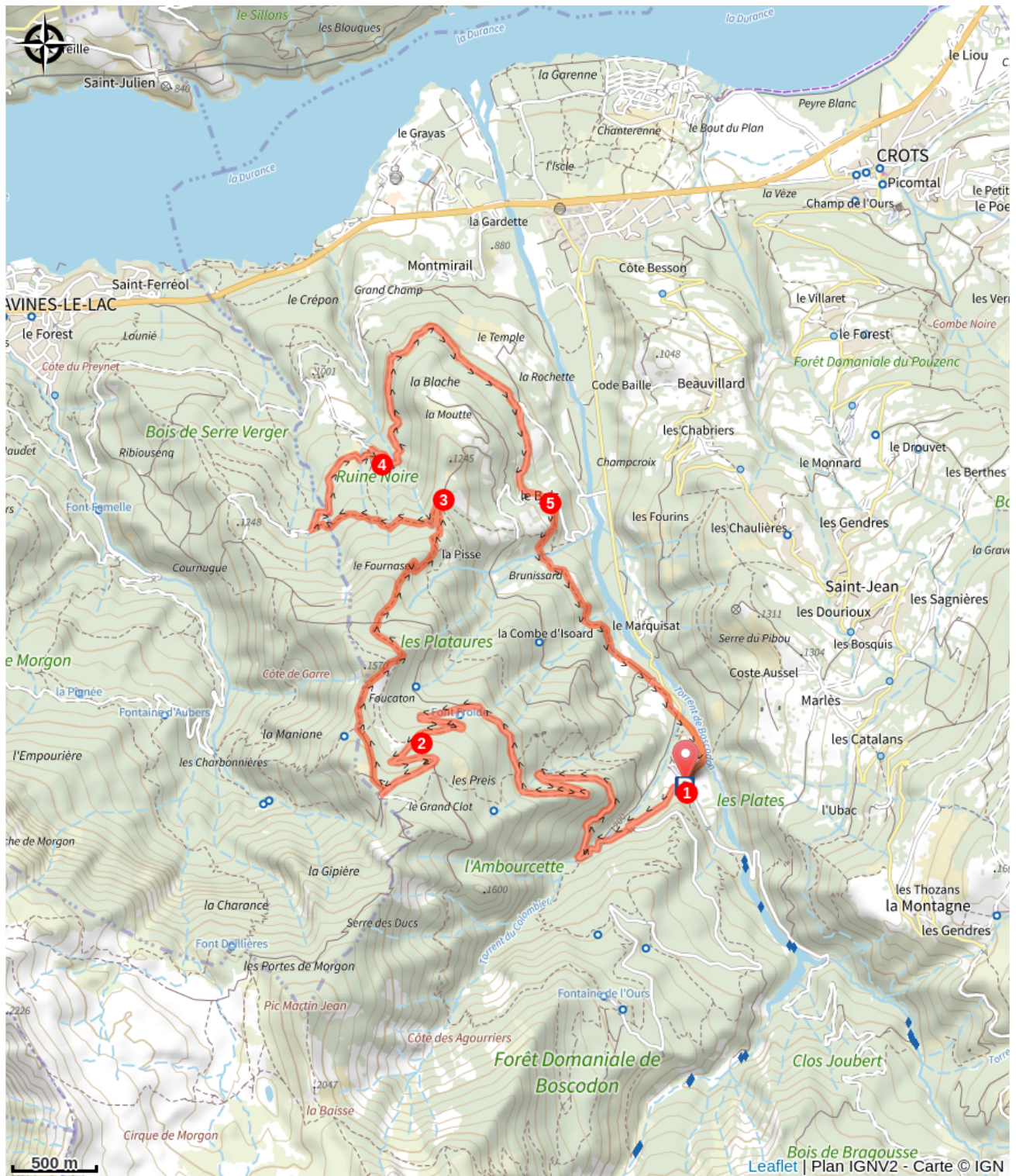
Profilo altimetro



Altitudine minima 1012 m Altitudine massima 1629 m

1. Dal parcheggio dell'Abbaye de Boscodon, prendete la strada che sale verso il parcheggio del Grand Clot. Questa diventa una pista poco dopo il tornante 200 metri più in alto.
2. Dopo diversi chilometri su una pista tortuosa, prendete un sentiero a destra che si inoltra tra i larici. Scendete tra gli alberi e girate a destra al primo incrocio in una radura per seguire un piccolo sentiero erboso. La discesa diventa più stretta e attraversa un pascolo di montagna con una vista chiara. Girate a destra quando raggiungete l'ombra degli alberi. Girate a sinistra dopo un tratto leggermente più ripido e tecnico. Inizialmente su un sentiero largo e molto sassoso, la discesa diventa poi più stretta e si snoda tra i pini.
3. Svoltando a sinistra tra i pini, si riprende un tratto in salita per alcuni metri, prima di un punto pianeggiante, su un balcone che si affaccia sul lago. Una nuova discesa precede un breve tratto ripido e poi la discesa riprende. Prestate molta attenzione in un breve tratto ripido, scosceso e sassoso. L'attraversamento di un ruscello il cui letto affonda nella roccia richiede di spingere la bicicletta. Poco dopo, immettetevi in un ampio sentiero e seguite le indicazioni per Clot Charron. Girate a destra su un sentiero largo e percorribile.
4. Prendete il sentiero e girate a destra in direzione di Boscodon. Seguite il sentiero e poi girate a destra dopo un tratto in discesa. Attraversate la frazione di Le Bois, poi girate a sinistra all'uscita della frazione e di nuovo a sinistra 50 metri dopo per proseguire su una piccola strada alberata.
5. Poco dopo, svoltate a destra per attraversare una nuova frazione e passare dietro la cappella, quindi imboccate un piccolo sentiero che passa davanti al forno tradizionale della frazione. Appena dopo di esso, svoltate a sinistra. Dopo una breve discesa e una salita, girate a sinistra all'incrocio. Una discesa giocosa lungo un sentiero stretto e un breve tratto in salita conducono a una fattoria. Imboccate un piccolo sentiero a destra poco prima di raggiungere la strada, quindi attraversate la strada su un ponte. Seguite la strada fino all'Abbazia di Boscodon.

Sulla tua strada...



Tutte le informazioni utili

Comment venir ?

Trasporto

Transports en commun : ccserreponcon.com

Accesso

Continuare per la N94 da Chorges o Embrun, poi prendere la D568 a Crots per raggiungere l'Abbazia di Boscodon.

Parcheggio consigliato

Parcheggio dell'Abbazia di Boscodon

Luoghi di informazione

Uffici del turismo Crots

Place des Ballerins, 05200 Crots

Tel : 0492431305

<https://www.serreponcon-tourisme.com/>

Fonte



Serre-Ponçon

<https://www.serreponcon.com>