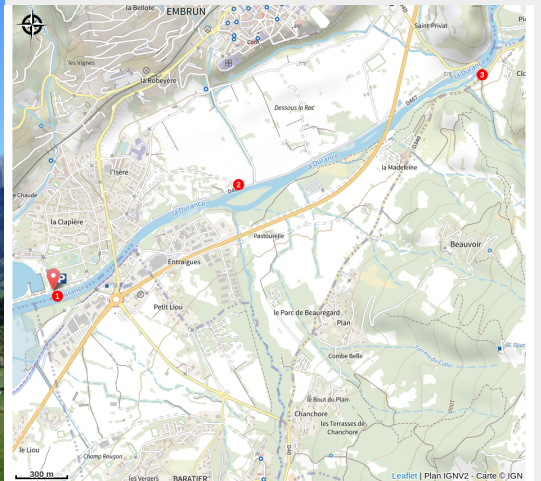


percorso MTB La plaine sous le Roc

Embrunais - Embrun



Le roc d'Embrun (florimont.tilliere)



Un percorso molto facile sotto lo strapiombo roccioso di Embrun, ingrandito da una vista a bassa angolazione.

L'imponente ombra del Roc d'Embrun, dominata dalla cattedrale di Notre Dame du Réal, si estende sulla pianura dove fioriscono molti giardini privati irrigati dalle acque della Durance. In primavera e all'inizio dell'estate, quando la sua portata è massima, è piacevole ascoltare le sue acque tumultuose lungo il percorso.

Informazioni utili

Pratica : Mountain bike

Durata : 1 h

Lunghezza : 10.0 km

Dislivello positivo : 123 m

Difficoltà : Molto facile

Tipo : Giro

Temi : Fauna, Storia ed architettura

Itinerario

Partenza : Lago, Embrun

Arrivo : Lago, Embrun

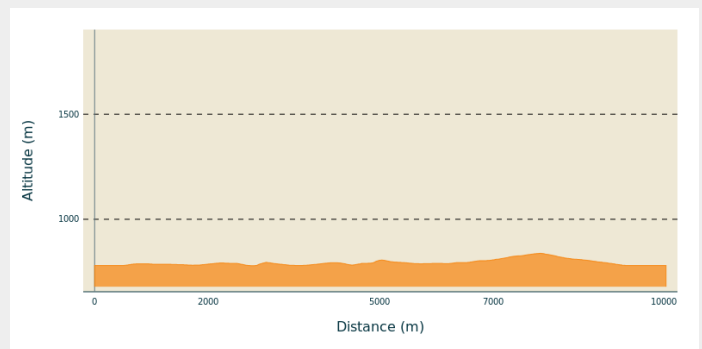
Marcature : ▶ VTT

Comuni : 1. Embrun

2. Saint-Sauveur

3. Baratier

Profilo altimetro

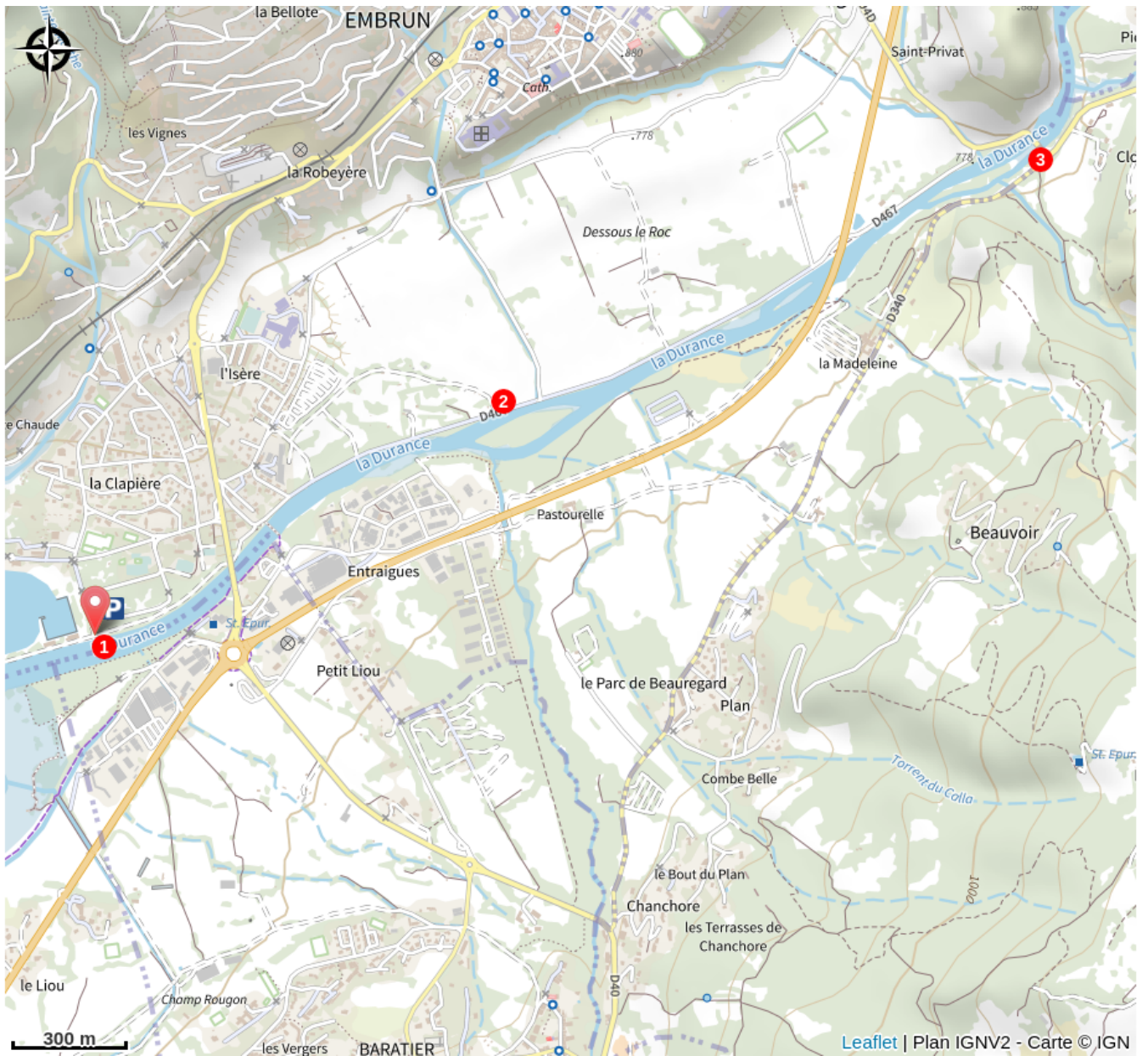


Altitudine minima 780
m

Altitudine massima 839
m

1. Dal parcheggio della spiaggia imboccare sentiero tracciato sulle rive della Durance, passando davanti allo chalet. Risalire la Durance e passare sotto il ponte stradale. Passare davanti alla passerella di legno, poi girare a sinistra 50 metri dopo la passerella in un complesso residenziale, poi a destra 100 metri dopo una piccola collina. All'incrocio successivo, girare a destra su un sentiero e svoltare quasi subito a sinistra. Proseguire sul sentiero per raggiungere una piccola strada.
2. Poi girare a sinistra lungo la Durance e di nuovo a sinistra 100 metri dopo, in direzione di Roc d'Embrun. All'incrocio, andare a destra, sempre su una piccola strada asfaltata. Dopo circa 200 metri, prendere un ampio sentiero sulla destra e seguirlo per circa 300 metri, fino a raggiungere la strada che costeggia la Durance. Si svolta a sinistra e si sale lungo la Durance. La strada stretta arriva a un incrocio con la Départementale 994D. Voltare a destra sulla strada dipartimentale e attraversare il ponte sulla Durance, che ha un ponte in legno.
3. Dopo il ponte, svoltare a destra e imboccare la strada. Lasciare questa strada 200 metri dopo e girare a destra su un piccolo sentiero che si snoda nel bosco. Passare sotto il ponte N94, passando a sinistra del pilone, quindi seguire una carreggiata per 1 km fino a raggiungere una piccola strada. Al termine del campeggio per viaggiatori, girare a sinistra, quindi seguire la strada, girando a destra. A Pastourelle, una fattoria abbandonata, girare a destra in direzione di Embrun. Alla rotatoria, prendere la prima uscita e continuare su questo rettilineo per passare attraverso il boviduc. Alla Super U, prendere la seconda uscita per il ponte pedonale sulla Durance. Non resta che percorrere la Durance, come all'andata, per tornare al parcheggio.

Sulla tua strada...



Tutte le informazioni utili

Comment venir ?

Trasporto

- Servizio navetta gratuito dal centro al lago.
- Servizi di bus e treni TER: <https://www.ter.sncf.com/paca>

Accesso

Da Briançon o Gap, prenda la N94 in direzione Embrun, quindi seguire le indicazioni per il lago di Embrun.

Parcheggio consigliato

Parcheggio della spiaggia, Embrun

Luoghi di informazione

Uffici del turismo Embrun

Place Général Dosse - BP 49, 05202
Embrun

embrun@serreponcon-tourisme.com

Tel : 0492437272

<https://www.serreponcon-tourisme.com/>



Fonte



Serre-Ponçon

<https://www.serreponcon.com>