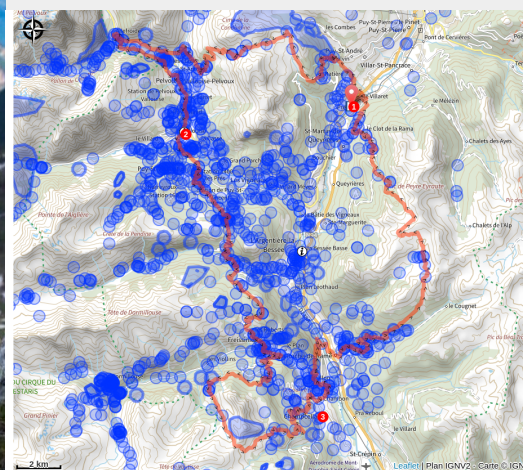


Trail N°15 - Le super noir du Pays des Écrins

Parc national des Écrins



Le super noir du Pays des Écrins (Thibaut Blais)



Un tour complet de la Station de Trail, pour s'imprégner au mieux de l'atmosphère du Pays des Écrins !

Panoramas à couper le souffle, passages à proximité de sommets emblématiques, lacs d'altitude, prairies alpines, forêts de mélèzes... Parcourez plus d'une centaine de kilomètres à travers le Pays des Écrins pour découvrir la diversité de ce territoire tant en matière de paysages, que de faune et de flore !

Informazioni utili

Pratica : Trail

Durata : 3 jours

Lunghezza : 111.5 km

Dislivello positivo : 6902 m

Difficoltà : Difficile

Tipo : Escursionismo itinerante

Temi : Archeologia, Fauna, Flora, Storia ed architettura

Itinerario

Partenza : Camping de l'Isclé de Prelles, Saint-Martin-de-Queyrières

Arrivo : Camping de l'Isclé de Prelles, Saint-Martin-de-Queyrières

Marcature :  Corsa

Comuni : 1. Saint-Martin-de-Queyrières

2. Puy-Saint-André

3. Vallouise-Pelvoux

4. Puy-Saint-Vincent

5. Les Vigneaux

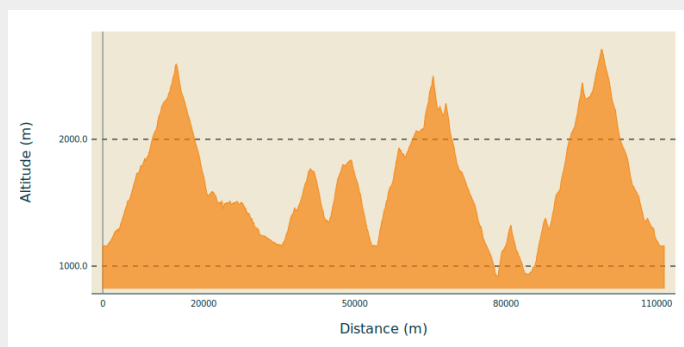
6. L'Argentière-la-Bessée

7. Freissinières

8. Champcella

9. La Roche-de-Rame

Profilo altimetro



Altitudine minima 922
m

Altitudine massima 2710
m

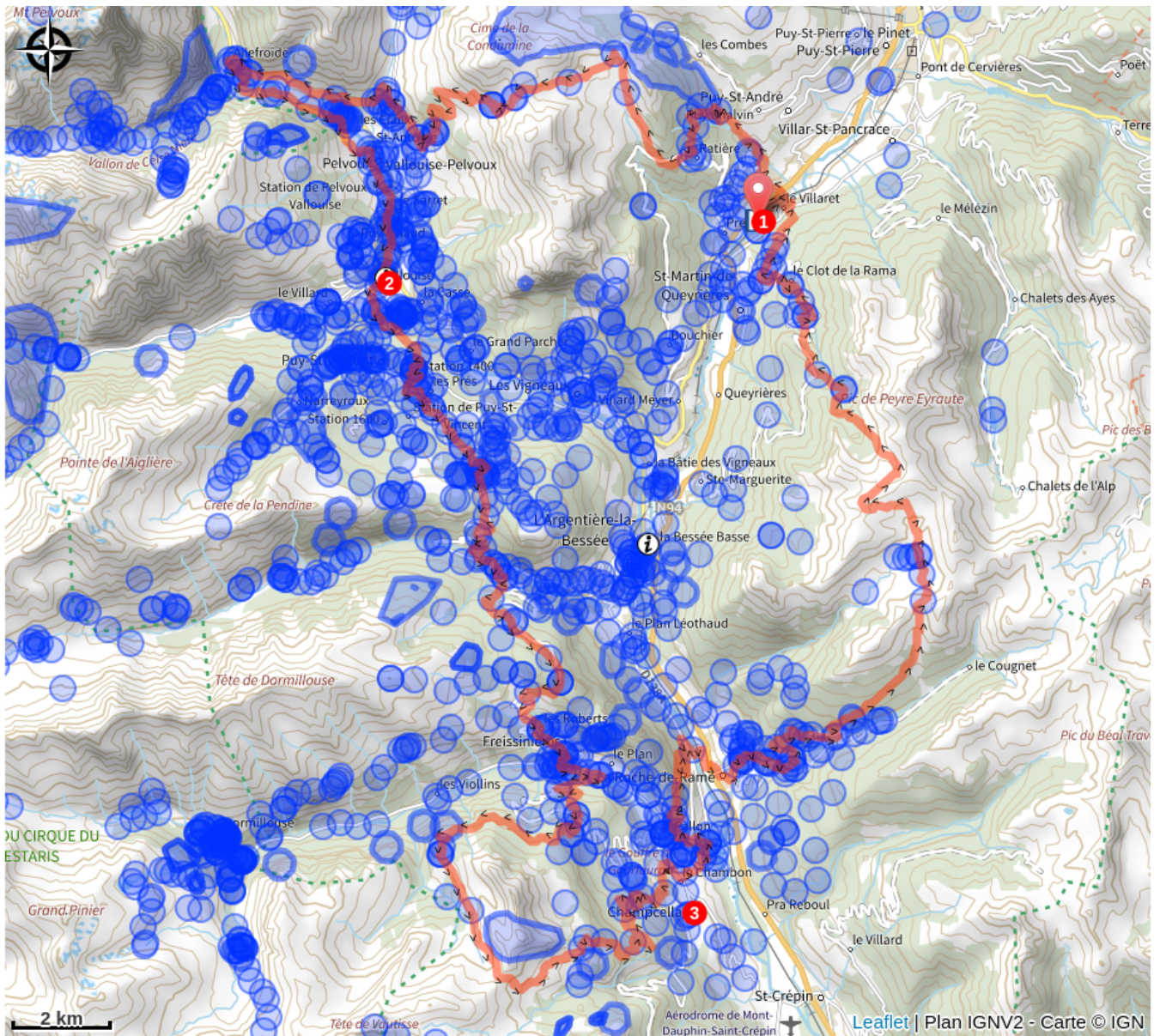
Ce parcours de trail permet de réaliser un tour complet du Pays des Écrins à travers les différentes vallées qui composent le territoire !

1. La première étape traverse la vallée de la Durance pour monter en direction du Montbrison afin de basculer sur la vallée de Vallouise. Le parcours se poursuit en passant par le col de Vallouise et jusqu'à Ailefroide tout en profitant d'une vue imprenable sur le Pelvoux. La traversée d'Ailefroide permet de découvrir cet ancien hameau d'alpage qui a conservé tout son charme, entouré de hautes murailles de granite. Cette étape se termine en longeant le Gyr pour atteindre Vallouise.
2. L'étape suivante débute à Vallouise pour rejoindre Puy Saint Vincent. Après le passage entre les mélèzes au Col de la Pousterle, il faut traverser deux nouvelles vallées sauvages, celle du Fournel puis la vallée de Freissinières. Après le passage sous les falaises de la Tête de Gaulent, l'itinéraire chemine jusqu'à Champcella, joli carrefour entre la vallée de Freissinières et celle de la Durance.
3. Après les passages à la Chapelle de Rame et à La Roche-de-Rame, cette dernière étape "boucle la boucle" de la plus belle des façons en montant jusqu'au lac de l'Ascension puis il faut regagner Saint-Martin-de-Queyrières pour achever ce parcours de plus de 100 km.

Tappe :

- 1.** De Saint-Martin-de-Queyrières à Vallouise (étape du Super Noir - trail n°15)
34.4 km / 1736 m D+ / 7 h
- 2.** De Vallouise à Champcella (étape du Super Noir - trail n°15)
42.1 km / 2741 m D+ / 8 h 30
- 3.** De Champcella à Saint-Martin-de-Queyrières (étape du Super Noir - trail n°15)
35.1 km / 2425 m D+ / 7 h 30

Sulla tua strada...



Tutte le informazioni utili

i Cani per la protezione del gregge

En alpage, les chiens de protection sont là pour protéger les troupeaux des prédateurs (loups, etc.).

Lorsque je randonne, j'adapte mon comportement en contournant le troupeau et en marquant une pause pour que le chien m'identifie.

En savoir plus sur les gestes à adopter avec le dossier [Chiens de protection : un contexte et des gestes à adopter](#).

Racontez votre rencontre en répondant à cette [enquête](#).



! Consigli

Il est possible de réaliser ce parcours en plusieurs étapes, sous forme d'itinérance.

La trace GPS démarre à Saint-Martin-de-Queyrières, mais le parcours peut être débuté de n'importe quelle base d'accueil de la station du Pays des Écrins.

La route N94 est dangereuse et fréquentée, prudence en la traversant.

S'informer de la présence des chiens de protection des troupeaux : <https://www.cc-paysdesecrins.fr/loisirs/pleine-nature>

Avant de partir en trail, il est impératif de consulter les périodes d'ouverture du parcours sur le site : <https://www.onpiste.com/explorer/routes/le-super-noir-du-pays-des-ecrins-saint-martin-1592>

Partagez vos photos sur les réseaux sociaux avec #stationdetrailecrins

Se renseigner sur les conditions météorologiques avant de partir randonner

Coordonnées des secours : Secours Montagne : 112

Respecter le travail des agriculteurs, exploitants et propriétaires

Refermer toutes les clôtures

Rapporter tous ses déchets

Ne pas couper l'itinéraire à travers les prairies

Les parcours trail se prêtent également à la marche

Comment venir ?

Trasporto

Transports en commun >> <https://www.cc-paysdesecrins.fr/mobiliteenunclit>

Pensez au covoiturage >> www.blablacar.fr

Pour plus de renseignements, s'adresser au Bureau d'Information Touristique le plus proche du départ de la randonnée.

Accesso

À 10 km de L'Argentière-La Bessée, prendre la N94.

Parcheggio consigliato

Parking Camping de l'Isle de Prelles, Saint-Martin-de-Queyrières

Aree di sensibilità ambientale

Lungo il vostro itinerario, attraverserete aree di sensibilità legate alla presenza di una particolare specie o ambiente. In questi settori, un comportamento adeguato contribuisce a preservarli. Per informazioni più dettagliate, sono disponibili schede specifiche per ogni area.

RNR Partias

Periodo di sensibilità: Gennaio, Febbraio, Marzo, Aprile, Maggio, Giugno, Luglio, Agosto, Settembre, Ottobre, Novembre, Décembre

Contatto:

LPO PACA antenne de Briançon
0492219417
hautes-alpes@lpo.fr

a Riserva Naturale Regionale di Partias è gestita dal LPO PACA e dal comune di Puy Saint André. Questa è un'area protetta e regolamentata: il guinzaglio del cane, la raccolta vietata, il soggiorno su sentieri segnalati, l'arrampicata vietata eccetto la pista di pilami di Meurseult, ecc.

Stambecco delle Alpi

Periodo di sensibilità: Giugno, Luglio, Agosto, Settembre

Contatto: Parc National des Écrins
Julien Charron
julien.charron@ecrins-parcnational.fr

Zone de présence du Bouquetin des Alpes

En période de mise bas et d'élevage des jeunes (juin à septembre) les bouquetins peuvent être très sensible au dérangement notamment en cas de survol à basse altitude. Dans leur fuite les risques d'accidents sont multipliés. Merci de rester à bonne distance et d'éviter le survol de la zone à moins de 300m sol soit moins de 3170m d'altitude.

Attention en zone cœur du Parc National des Écrins une réglementation spécifique aux sports de nature s'applique : <https://www.ecrins-parcnational.fr/thematique/sports-de-nature>

Aquila reale

Periodo di sensibilità: Gennaio, Febbraio, Marzo, Aprile, Maggio, Giugno, Luglio, Agosto

Contatto: Parc National des Écrins
Julien Charron
julien.charron@ecrins-parcnational.fr

Nidification de l'Aigle royal

Les pratiques qui peuvent avoir une interaction avec l'Aigle royal en période de nidification sont principalement le vol libre et les pratiques verticales ou en falaise, comme l'escalade ou l'alpinisme. Merci d'éviter cette zone !

Attention en zone cœur du Parc National des Écrins une réglementation spécifique aux sports de nature s'applique : <https://www.ecrins-parcnational.fr/thematique/sports-de-nature>

Aquila reale

Periodo di sensibilità: Gennaio, Febbraio, Marzo, Aprile, Maggio, Giugno, Luglio, Agosto

Contacto: Parc National des Écrins
Julien Charron
julien.charron@ecrins-parcnational.fr

Nidification de l'Aigle royal

Les pratiques qui peuvent avoir une interaction avec l'Aigle royal en période de nidification sont principalement le vol libre et les pratiques verticales ou en falaise, comme l'escalade ou l'alpinisme. Merci d'éviter cette zone et de privilégier un survol de la zone à une distance de survol de 300m sol soit à une altitude minimale de 2380m.

Attention en zone cœur du Parc National des Écrins une réglementation spécifique aux sports de nature s'applique : <https://www.ecrins-parcnational.fr/thematique/sports-de-nature>

Fagiano di monte - inverno

Periodo di sensibilità: Gennaio, Febbraio, Marzo, Aprile, Dicembre

Contacto: LPO Paca antenne des Hautes-Alpes
0492219417
hautes-alpes@lpo.fr
<http://paca.lpo.fr/partias>

Deux secteurs de zone d'hivernage du Tétralyre sont identifiés sur leur partie amont par des cordes et fanions dans le secteur du Jeu de Paume / sous la Croix d'Aquila. La montée se fait par le col de la Trancoulette, puis en contournant le rocher jaune, et la descente ces zones sont évitées en rejoignant les couloirs. Zones mises en place en 2013 par la LPO, gestionnaire de la Réserve Naturelle Régionale Partias, en concertation avec les skieurs locaux + CAF de Briançon, Compagnie des guides Oisan-Ecrins, etc.

Aquila reale

Periodo di sensibilità: Gennaio, Febbraio, Marzo, Aprile, Maggio, Giugno, Luglio, Agosto

Contacto: Parc National des Écrins
Julien Charron
julien.charron@ecrins-parcnational.fr

Nidification de l'Aigle royal

Les pratiques qui peuvent avoir une interaction avec l'Aigle royal en période de nidification sont principalement le vol libre et les pratiques verticales ou en falaise, comme l'escalade ou l'alpinisme. Merci d'éviter cette zone et de privilégier un survol de la zone à une distance de survol de 300m sol soit à une altitude minimale de 2300m.

Aquila reale

Periodo di sensibilità: Gennaio, Febbraio, Marzo, Aprile, Maggio, Giugno, Luglio, Agosto

Contacto: Parc National des Écrins
Julien Charron
julien.charron@ecrins-parcnational.fr

Nidification de l'Aigle royal

Les pratiques qui peuvent avoir une interaction avec l'Aigle royal en période de nidification sont principalement le vol libre et les pratiques verticales ou en falaise, comme l'escalade ou l'alpinisme. Merci d'éviter cette zone et de privilégier un survol de la zone à une distance de survol de 300m sol soit à une altitude minimale de 2400m.

Aquila reale

Periodo di sensibilità: Gennaio, Febbraio, Marzo, Aprile, Maggio, Giugno, Luglio, Agosto

Contacto: Parc National des Écrins
Julien Charron
julien.charron@ecrins-parcnational.fr

Nidification de l'Aigle royal

Les pratiques qui peuvent avoir une interaction avec l'Aigle royal en période de nidification sont principalement le vol libre et les pratiques verticales ou en falaise, comme l'escalade ou l'alpinisme. Merci d'éviter cette zone et de privilégier un survol de la zone à une distance de survol de 300m sol soit à une altitude minimale de 2580m.

Fagiano di monte - inverno

Periodo di sensibilità: Gennaio, Febbraio, Marzo, Aprile, Dicembre

Contacto: Parc national des Ecrins - 0492402010

Falco peregrino

Periodo di sensibilità: Febbraio, Marzo, Aprile, Maggio, Giugno

Contacto: Parc National des Écrins
Julien Charron
julien.charron@ecrins-parcnational.fr

Nidification du Faucon pèlerin.

Les pratiques qui peuvent avoir une interaction avec le Faucon pèlerin en période de nidification sont principalement le vol libre et les pratiques verticales ou en falaise, comme l'escalade ou l'alpinisme. Merci d'éviter cette zone !

En cas de survol merci de rester au-dessus de 2140m d'altitude à une distance de 300m sol.

Au site dit de Grand Bois, le couple de faucons a retrouvé son aire de prédilection dans le secteur "flamme de pierre" ; à éviter donc.

http://www.ecrins-parcnational.fr/actualite/amis-grimpeurs-attention-aux-pelerins-voies?fbclid=IwAR2Z8hX_38vdpW3mS499aRnY08jarhfm-5-eNV8K29k3WB3q3Ik2US_Alec

Fagiano di monte - inverno

Periodo di sensibilità: Gennaio, Febbraio, Marzo, Aprile, Décembre

Falco peregrino

Periodo di sensibilità: Febbraio, Marzo, Aprile, Maggio, Giugno

Contacto: Parc National des Écrins
Julien Charron
julien.charron@ecrins-parcnational.fr

Un site de nidification est actuellement utilisés par un couple de faucons pèlerins dans une falaise équipée pour l'escalade, un secteur est à éviter jusqu'au 15 juin :

Au site dit du Ponteil, le niche dans la partie haute de la falaise, au-dessus de la vire, entre les voies "le grand dièdre" et "rôle en dalles".

Pour préserver leur tranquillité, il est donc préférable d'éviter la partie supérieure de ces voies.

La partie inférieure, jusqu'à la vire, ainsi que les autres voies de la falaise peuvent être grimpées en étant discret. Pour la descente, afin de limiter la fréquentation dans ce secteur à gauche de la falaise, il est proposé de prendre les rappels du "nid d'aigle", de "la fuite enchantée" ou bien le câble à droite de la falaise.

http://www.ecrins-parcnational.fr/actualite/amis-grimpeurs-attention-aux-pelerins-voies?fbclid=IwAR2Z8hX_38vdpW3mS499aRnY08jarhfm-5-eNV8K29k3WB3q3Ik2US_Alec

Merci d'éviter cette zone !

En cas de survol merci de rester au-dessus de 2010m d'altitude à une distance de 300m sol.

i Luoghi di informazione

Casa del Parco dello Vallouise

vallouise@ecrins-parcnational.fr
Tel : 04 92 23 58 08
<http://www.ecrins-parcnational.fr/>



Bureau d'Information Touristique de L'Argentière-La Bessée

23 Avenue de la République, 05120
L'Argentière-La Bessée
contact@paysdesecrins.com
Tel : +33(0)4 92 23 03 11
<https://www.paysdesecrins.com/>



Fonte



Pays des Ecrins

<https://www.paysdesecrins.com>