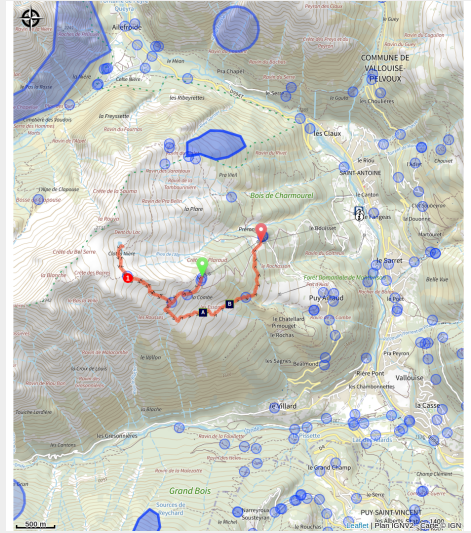


# Le Lac de Puy Aillaud

Parc national des Ecrins



Randonnée lac de Puy Aillaud (PNE)



*Un beau voyage au-dessus de la vallée, au départ des remontées mécaniques de la station de Pelvoux.*

Le sentier soutenu peut paraître un peu rude, mais la récompense est là, avec un panorama de plus en plus vaste. Le lac, niché au creux du sommet de la Rouya, donne à la fin de la randonnée un caractère plus intimiste.

## Infos pratiques

---

Pratique : A pied

---

Durée : 3 h

---

Longueur : 6.0 km

---

Dénivelé positif : 424 m

---

Difficulté : Facile

---

Type : Aller-retour

---

Thèmes : Faune, Flore, Lac et glacier, Point de vue

# Itinéraire

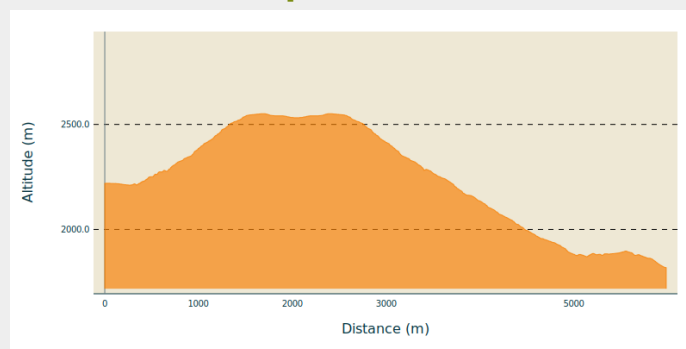
**Départ** : Télésiège du Préron

**Arrivée** : Pelvoux station

**Balisage** : — PR

**Communes** : 1. Vallouise-Pelvoux

## Profil altimétrique



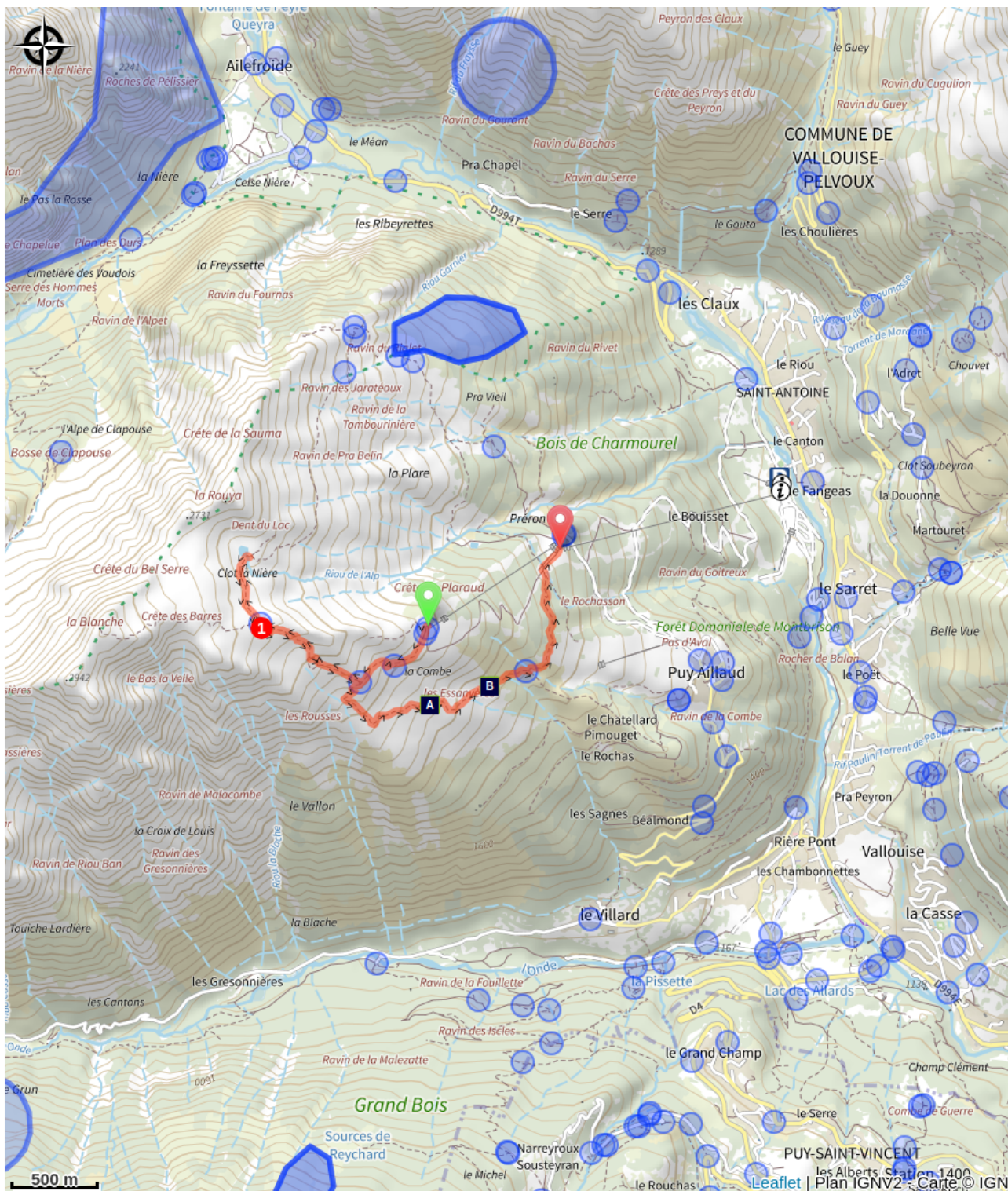
Altitude min 1818 m Altitude max 2551 m

En partant du sommet du **télésiège de la Crête**, prendre le sentier qui monte vers le lac de Puy Aillaud en suivant le balisage.

1. Avant d'atteindre les 2600m d'altitude, le sentier bifurque à droite vers le lac de Puy Aillaud.

**Retour** : le retour peut s'effectuer par le **télésiège du Préron** ou par la piste qui descend à travers la station jusqu'au parking.

# Sur votre route...



 La perdrix bartavelle (A)

 L'alouette des champs (B)

# Toutes les informations pratiques

## **Recommandations**

La randonnée se situant essentiellement sur un versant sud, il vaut mieux partir tôt les jours de fortes chaleurs et bien prendre à boire.

## **Comment venir ?**

### Accès routier

Depuis la N94 Gap-Briançon, bifurquer à l'Argentière-la-Bessée en direction de Puy-Saint-Vincent - Vallouise (D994E).

À Vallouise, continuez en direction de Pelvoux-Station.

### Parking conseillé

Station de Pelvoux

## **Lieux de renseignement**

### **Bureau d'Information Touristique de Vallouise**

Place de l'Eglise, 05340 Vallouise

[contact@paysdesecrins.com](mailto:contact@paysdesecrins.com)

Tel : +33(0)4 92 23 36 12

<https://www.paysdesecrins.com/>



### **Domaine d'altitude de Pelvoux**

266 Route des Essarts, 05340 Vallouise-Pelvoux

[info@ski-pelvoux.com](mailto:info@ski-pelvoux.com)

Tel : 04 92 23 31 48

<https://www.ski-pelvoux.com/>



### **Office de tourisme de Pelvoux**

Station de Ski de Pelvoux, 05340 Vallouise-Pelvoux

[contact@paysdesecrins.com](mailto:contact@paysdesecrins.com)

Tel : 09 63 53 61 67

<http://www.paysdesecrins.com/>



## Sur votre route...

---



### La perdrix bartavelle (A)

Cette espèce affectionne les versant sud rocailleux où elle peut se déplacer à terre avec une vitesse surprenante. Elle niche à terre et le nid est bien caché sous un buisson ou dans les rochers, dans un lieu avec des micro-reliefs accusés. Celui-ci doit en effet être bien protégé à l'arrivée des troupeaux, sinon, gare à l'omelette... C'est une proche parente de la perdrix rouge, qui vit plus bas en altitude.

Crédit : Mireille Coulon - PNE



### L'alouette des champs (B)

Autrefois, son chant faisait partie du paysage sonore de toutes les campagnes. Aujourd'hui, les effectifs de cette espèce migratrice sont en baisse en raison de l'urbanisation croissante et de la modification des pratiques agricoles. Quelle chance ! Ici dans l'alpage, on peut entendre d'avril à juin ce chant si long et varié des mâles en pleine parade nuptiale, lorsqu'ils s'élèvent au dessus de leurs territoires pendant de longues minutes avant de se laisser brusquement retomber.

Crédit : Sauley Pascal - PNE