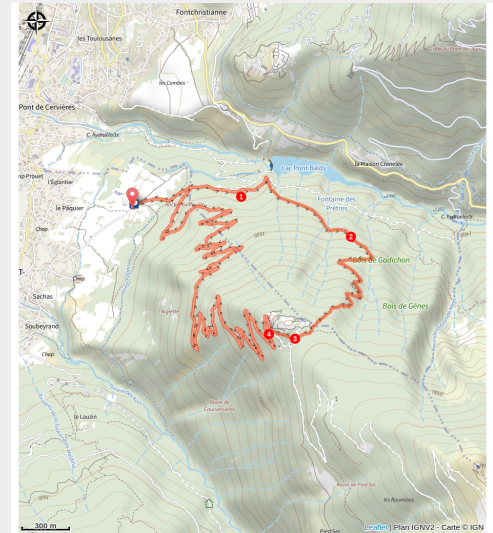


La boucle du fort de la Croix de Bretagne



Fort de la Croix de Bretagne (©Thibaut Blais)



Cette randonnée sous forme de boucle en pleine forêt offre la possibilité d'observer de nombreuses espèces et ouvre un magnifique panorama sur le carrefour des trois vallées, et ce fort construit entre 1876 et 1879.

Le massif de la Croix de Bretagne est un refuge pour de nombreuses espèces : Cerfs, chevreuils, chamois, renard.. On y croise également de nombreuses espèces d'oiseaux comme le très coloré Bec-croisé des sapins et le Cassenoix moucheté au cris strident. Il est nécessaire de respecter leur tranquillité en se déplaçant sans bruit.

Infos pratiques

Pratique : A pied

Durée : 5 h

Longueur : 10.1 km

Dénivelé positif : 670 m

Difficulté : Difficile

Type : Boucle

Thèmes : Faune, Histoire et architecture, Point de vue

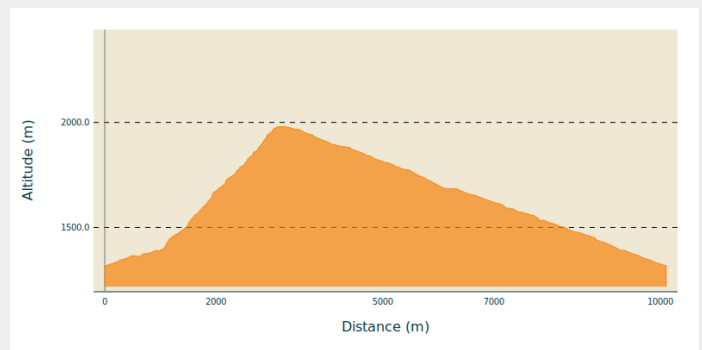
Itinéraire

Départ : Parking Maison d'Enfants la Guisane

Arrivée : Parking Maison d'Enfants la Guisane

Communes : 1. Villar-Saint-Pancrace
2. Briançon

Profil altimétrique



Altitude min 1318 m Altitude max 1980 m

L'itinéraire sous forme de boucle débute par le sentier raide du versant nord pour atteindre le Fort et ensuite redescendre via la piste militaire ensoleillée, plus longue, permettant ainsi de profiter d'un magnifique panorama sur toute la durée du retour.

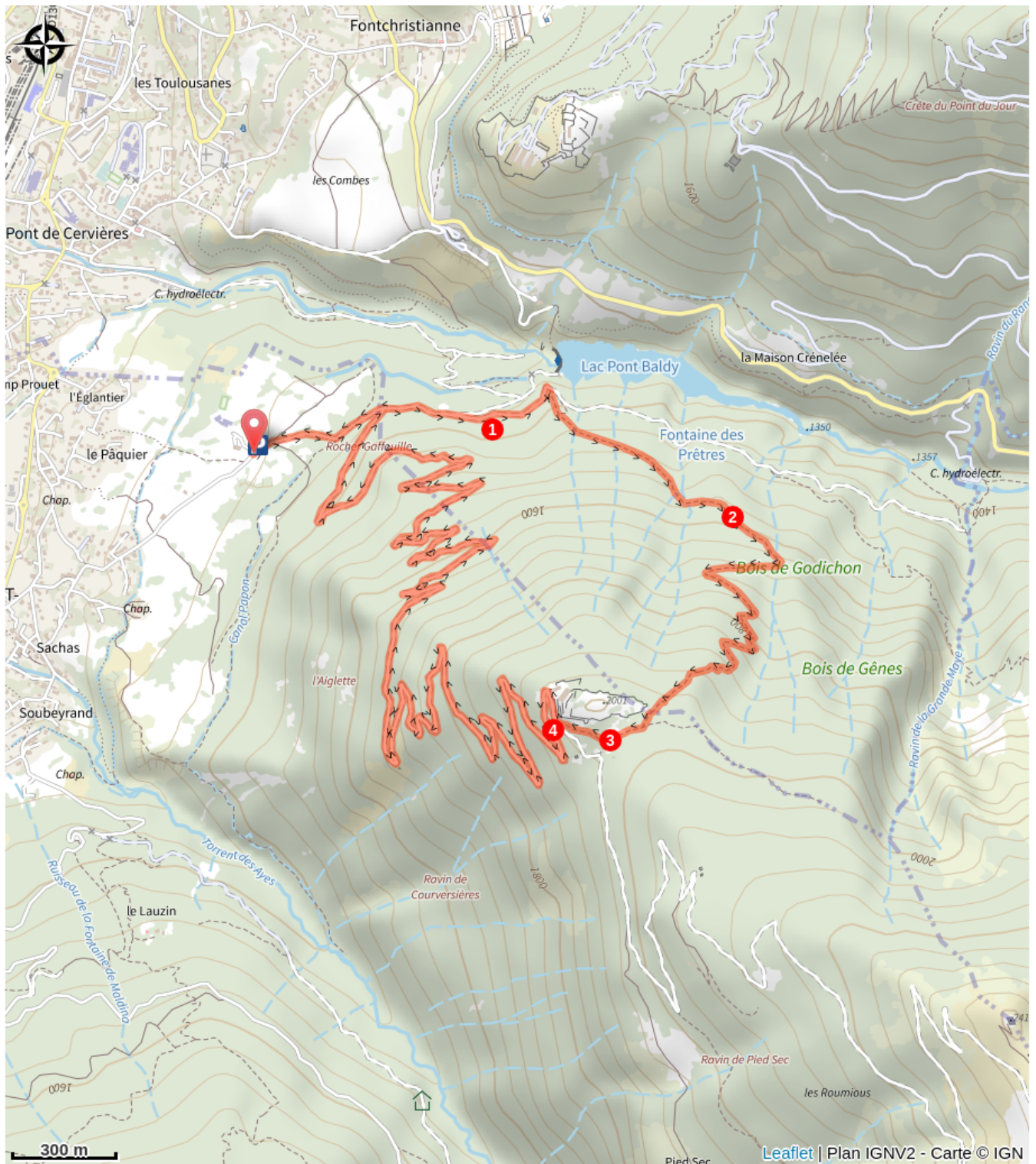
Se garer au parking de la « Maison d'enfants de la Guisane », rue de la Croix de Bretagne.

1. Quitter le parking en empruntant la route qui monte et se transforme en piste. A l'embranchement ignorer la piste de droite (cette piste militaire conduisant au fort sera empruntée au retour) pour continuer sur celle d'en face (flèche Pont de Cervières) jusqu'à un second embranchement.
2. S'infléchir à droite et poursuivre en montée sur environ 350 m.
3. Grimper alors à droite le sentier (panneau jaune Fort de la Croix de Bretagne). L'itinéraire s'élève droit et raide en plein cœur du compact Bois de Godichon puis se transforme en une série de lacets jusqu'au fort. Contourner le fort par la gauche pour rejoindre la piste militaire.
4. Possibilité d'aller jusqu'à l'entrée du fort. Attention : pénétrer à l'intérieur de ce dernier relève de la totale responsabilité du randonneur. Prendre alors la piste par la droite

Note : La piste sur la gauche conduit aux chalets d'alpage de Pied-Sec et à l'Ancien Fort de la Grande Maye .

Poursuivre la descente par la piste militaire jusqu'au point de départ .

Sur votre route...



Toutes les informations pratiques

Recommandations

Sentier raide et soutenu à la montée.

Mise en garde : bâtiment ancien , chutes de pierres possible.

Pénétrer dans le bâtiment relève de votre entière responsabilité.

Matériel

Chapeau/casquette pour se protéger du fort ensoleillement. Lunettes de soleil, crème solaire, plusieurs litres d'eau, bâtons de marche, veste coupe-vent.

Comment venir ?

Parking conseillé

Parking Maison d'Enfants la Guisane

Lieux de renseignement

Bureau d'Information Touristique de l'Izoard

izoard@hautesvallees.com

Tel : 06 07 07 31 08

<https://www.izoard-tourisme.fr>



Source



Apidae

<http://www.apidae-tourisme.com>