

N°18 - Serre Renard

Chorges



Descente du Ruban (Manu Molle)



Parcours sportif et technique du col de Lebraut jusqu'aux berges du lac.

Le parcours offre un terrain de jeu unique entre montées et descentes technique le tout avec une vue unique sur le lac de Serre-Ponçon, le barrage et les vallées de l'Ubaye et de l'Avance. Plusieurs tables de pique-nique disposées sur le haut du parcours permettent de faire une pause gourmande et contemplative.

Infos pratiques

Pratique : VTTAE

Durée : 3 h 45

Longueur : 30.4 km

Dénivelé positif : 1075 m

Difficulté : Moyen

Type : Boucle

Thèmes : Lac et glacier, Point de vue

Itinéraire

Départ : Chorges

Arrivée : Chorges

Balisage : ➤ VTT

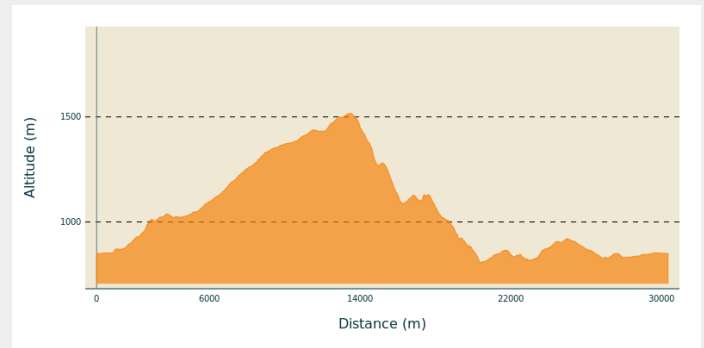
Communes : 1. Chorges

2. Espinasses

3. Montgardin

4. Rousset

Profil altimétrique



Altitude min 807 m Altitude max 1518 m

1. Au départ de la gare SNCF, se diriger vers Intermarché, puis emprunter le passage à niveau et poursuivre à gauche, avant le passage à niveau prendre à droite en direction de "Le Fein".
2. Lorsque le chemin redescend, prendre à droite pour rejoindre "Les Olliviers". Après avoir passé la chapelle, prendre complètement à gauche sur une plus large route, la continuer sur plus d'un kilomètre avant de s'engager sur un single track du côté gauche de la route.
3. Tourner à droite en direction du Col Lebraut, puis après quelques kilomètres prendre une piste carrossable à droite. Continuer sur le chemin le plus large et passer la cabane forestière du "Champ du Comte" et la "Croix des Sept Frères".
4. A la cabane du "Clot Clavary" prendre le chemin du milieu alternant montées et descentes jusqu'au belvédère. Puis prendre le chemin qui serpente jusqu'au Col Lebraut où le chemin se poursuit sur la gauche par une courte montée.
5. Arrivé au dernier belvédère, au-dessus des "Hyvans" continuer tout droit en direction du barrage. Aux "Hyvans" rejoindre la route qui remonte à gauche.
6. Après quelques kilomètres sur la route, la quitter pour rejoindre un sentier qui s'enfonce dans la forêt. Prendre la seconde route sur quelques mètres pour la traverser, puis continuer sur le sentier.
7. Rejoindre la route à droite, puis la suivre en direction de "Chorges". Arriver au niveau du club hôtel "Les Horizons du lac" quitter la route principale pour aller en direction du "Villard". Gagner le chemin montant sur la gauche et traverser l'ensemble des champs et la voie ferrée.
8. Regagner la route sur la gauche et continuer tout droit jusqu'au passage à niveau. Après le passage à niveau tourner à droite et retrouver l'itinéraire de départ dans le sens inverse.

Sur votre chemin...



 Le Chevreuil (A)

 Torrent d'Addos (B)

Toutes les infos pratiques

i Les chiens de protection des troupeaux - VTT

En alpage, les chiens de protection sont là pour protéger les troupeaux des prédateurs (loups, etc.).

Lorsque je fais du VTT, j'adapte mon comportement en contournant le troupeau, en marquant une pause et en descendant du vélo pour que le chien m'identifie.

En savoir plus sur les gestes à adopter avec le dossier [Chiens de protection : un contexte et des gestes à adopter](#).

Racontez votre rencontre en répondant à cette [enquête](#).



! Recommandations

La descente en surplomb du lac nécessite de bonnes capacités techniques en VTT.

Comment venir ?

Transports

Transports en commun : ccserreponcon.com

Accès routier

Suivre la N94 depuis Gap ou Embrun jusqu'à Chorges.

Parking conseillé

Parking de la Gare, Chorges

Lieux de renseignement

Bureau d'Information Touristique de Chorges

Grand rue, 05230 Chorges

chorges@serreponcon-tourisme.com

Tel : 0492506425

<https://www.serreponcon.com>



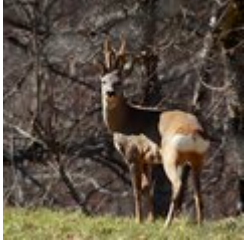
Source



Serre-Ponçon

<https://www.serreponcon.com>

Sur votre chemin...



Le Chevreuil (A)

Fin, agile et rapide, le chevreuil est très discret mais laisse l'empreinte de ses frêles sabots sur la neige ou la boue jusqu'à l'étage alpin. Il est également repérable à sa "voix" forte puisqu'il émet un aboiement puissant lorsqu'il est dérangé. Dans la pénombre, leur miroir, cette tache blanche sous la queue en forme de cœur pour la femelle et de haricot pour le mâle les trahit parfois. Au début de sa vie, le faon est couvert de taches blanches qui le camouflent. Ce « bambi » reste très souvent couché dans l'herbe. Si vous en découvrez un, ne le touchez pas : il n'est pas abandonné.

Crédit photo : Albert Christophe - PNE



Torrent d'Addos (B)

Le Torrent d'Addos fait une longueur de 4km. Un torrent est un cours d'eau naturel situé en montagne. Le régime torrentiel se caractérise par une forte pente, une grande vitesse d'écoulement et donc un cours d'eau turbulent et qui produit une forte érosion. Il est défini aussi par de fortes variations de débits en fonction des précipitations. Sur ce torrent comme sur beaucoup d'autres, de nombreux seuils (petits barrages) ont été aménagés afin de diminuer la vitesse de l'eau et de limiter l'impact des crues.

Crédit photo : Amélie Vallier