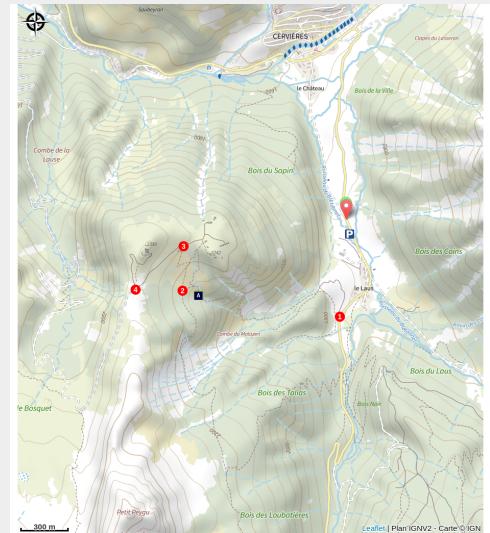


L'ancien fort de la Lausette depuis le Laus

Cervières



Vue depuis le Fort de la Lausette (Fiona.Guffroy©OTHV)



Découvrez le patrimoine militaire du Briançonnais via une randonnée au panorama unique sur le col de l'Izoard et la vallée du Blétonnet, la vallée de la Guisane, et les plus hauts sommets du Briançonnais.

Cette agréable randonnée en aller/retour alterne entre forêt, pierrier puis magnifique vallon pour déboucher sur le fort de la Lausette. Celui-ci vous étonnera par son panorama insoupçonné sur la totalité des sommets du Briançonnais et ses cols.

Infos pratiques

Pratique : A pied

Durée : 4 h

Longueur : 8.4 km

Difficulté : Moyen

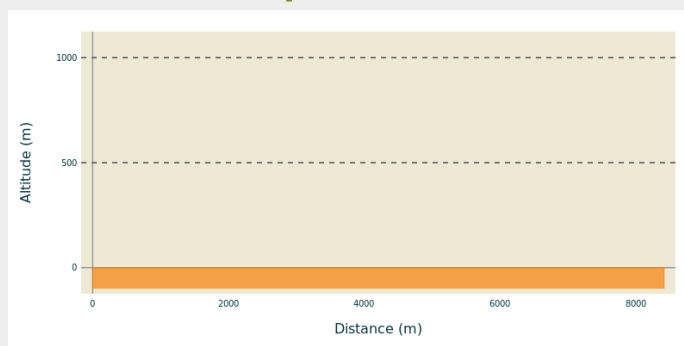
Type : Aller-retour

Thèmes : Col, Point de vue

Itinéraire

Départ : Parking du Laus, Cervières
Arrivée : Parking du Laus , Cervières
Communes : 1. Cervières

Profil altimétrique



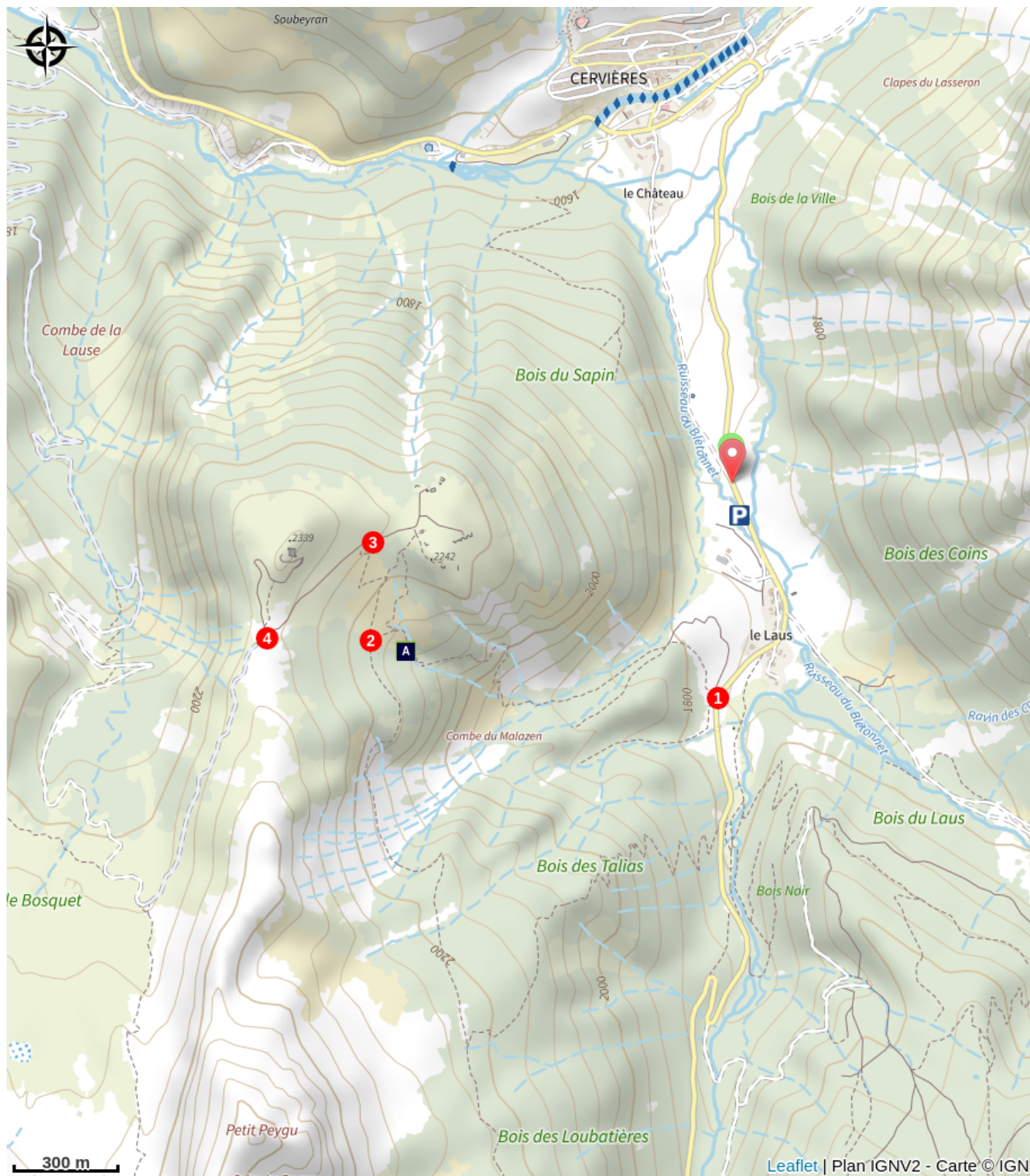
Altitude min 0 m Altitude max 0 m

Depuis le parking, traverser le hameau du Laus; le départ du sentier se trouve 150 mètres après la dernière maison, sur la droite de la route du Col de l'Izoard.

1. Le sentier en lisière de forêt (flèche : Fort de la Lausette) traverse d'abord un champ sur 250 mètres (mal tracé) avant de s'infléchir sur la gauche pour s'élever progressivement en forêt. Le sentier quitte rapidement la forêt pour entamer une montée en lacets dans un pierrier : la combe du Malazen .
2. Les lacets débouchent rapidement sur un magnifique vallon fleuri. En lisière de forêt se présente un premier croisement ; ignorer le sentier de gauche (bois des sources de la loubatières), et prendre le sentier de droite .
3. Le sentier se poursuit pour rejoindre l'ancienne route militaire : s'engager sur celle-ci par la gauche
4. arrivée à un petit collet, poursuivre la dernière montée par la droite afin de gagner le pied de l'ancien fort de la Lausette.

Le retour se fait par le même itinéraire.

Sur votre chemin...



 Le Pins à crochets (A)

Toutes les infos pratiques

Recommandations

Il est fortement déconseillé de redescendre par les Sources des Loubatières en raison du sentier raviné en plusieurs endroits dans la combe du Malezen, rendant la traversée dangereuse.

Vous traversez un site Natura 2000, veillez à rester sur l'itinéraire balisé afin de préserver la végétation. Merci de préserver la tranquillité des lieux et de conserver vos déchets.

Comment venir ?

Accès routier

Depuis Briançon prendre la D902 en direction du Col de l'Izoard pour rejoindre le village de Cervières. Poursuivre vers le Col de l'Izoard jusqu'au hameau du Laus.

Parking conseillé

Parking du Laus, Cervières

Lieux de renseignement

Bureau d'Information Touristique de l'Izoard

izoard@hautesvallees.com

Tel : 06 07 07 31 08

<https://www.izoard-tourisme.fr>



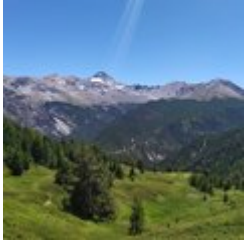
Source



Office de Tourisme des Hautes Vallées

<https://www.hautesvallees.com>

Sur votre chemin...



❁ Le Pins à crochets (A)

Le Site natura 2000 Rochebrune - Izoard - Vallée de la Cerveyrette bénéficie de massifs forestiers très diversifiés dont les pins à crochets présents sur le massif de l'Izoard. Cet arbre représentatif de l'étage subalpin est un des plus anciens pins européens, survivant de l'ère glaciaire. Il abrite de nombreux animaux tels que le Grand Tétrás et le Bec croisé.

Crédit photo : Guffroy Fiona © OTHV