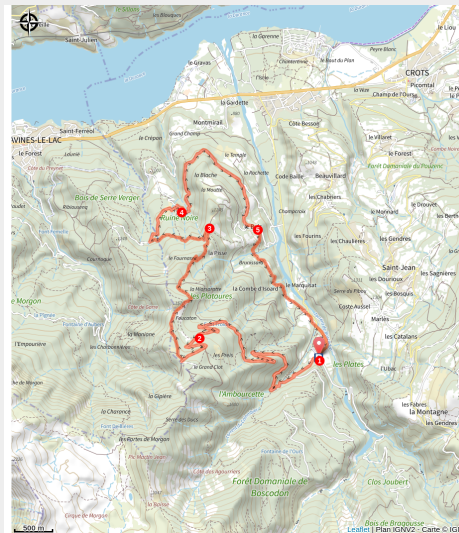


N°11 - La Combe de l'Izoard

Parc national des Ecrins



Vue sur le lac (florimont.tilliere)



Un parcours sportif qui offre des difficultés variées dans une forêt d'exception.

Un parcours qui permet de découvrir l'envoûtante forêt de Boscodon et sa magnifique abbaye. Des hameaux à l'architecture très traditionnelle et pleine de charme apparaissent parfois au détour d'un chemin et contribuent à l'intérêt de cette boucle.

Infos pratiques

Pratique : VTT

Durée : 3 h

Longueur : 14.7 km

Dénivelé positif : 668 m

Difficulté : Moyen

Type : Boucle

Thèmes : Flore, Histoire et architecture

Itinéraire

Départ : Abbaye de Boscodon, Crots

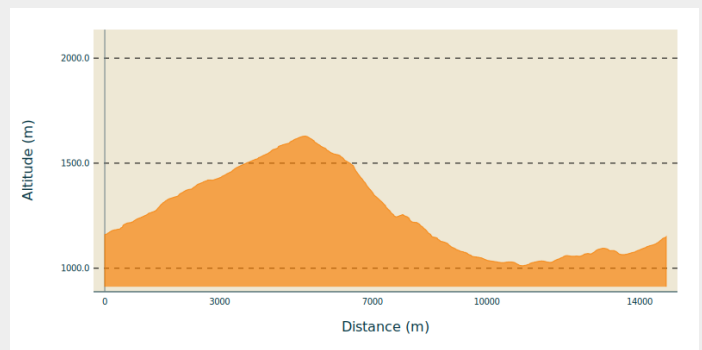
Arrivée : Abbaye de Boscodon, Crots

Balisage : ➤ VTT

Communes : 1. Crots

2. Savines-le-Lac

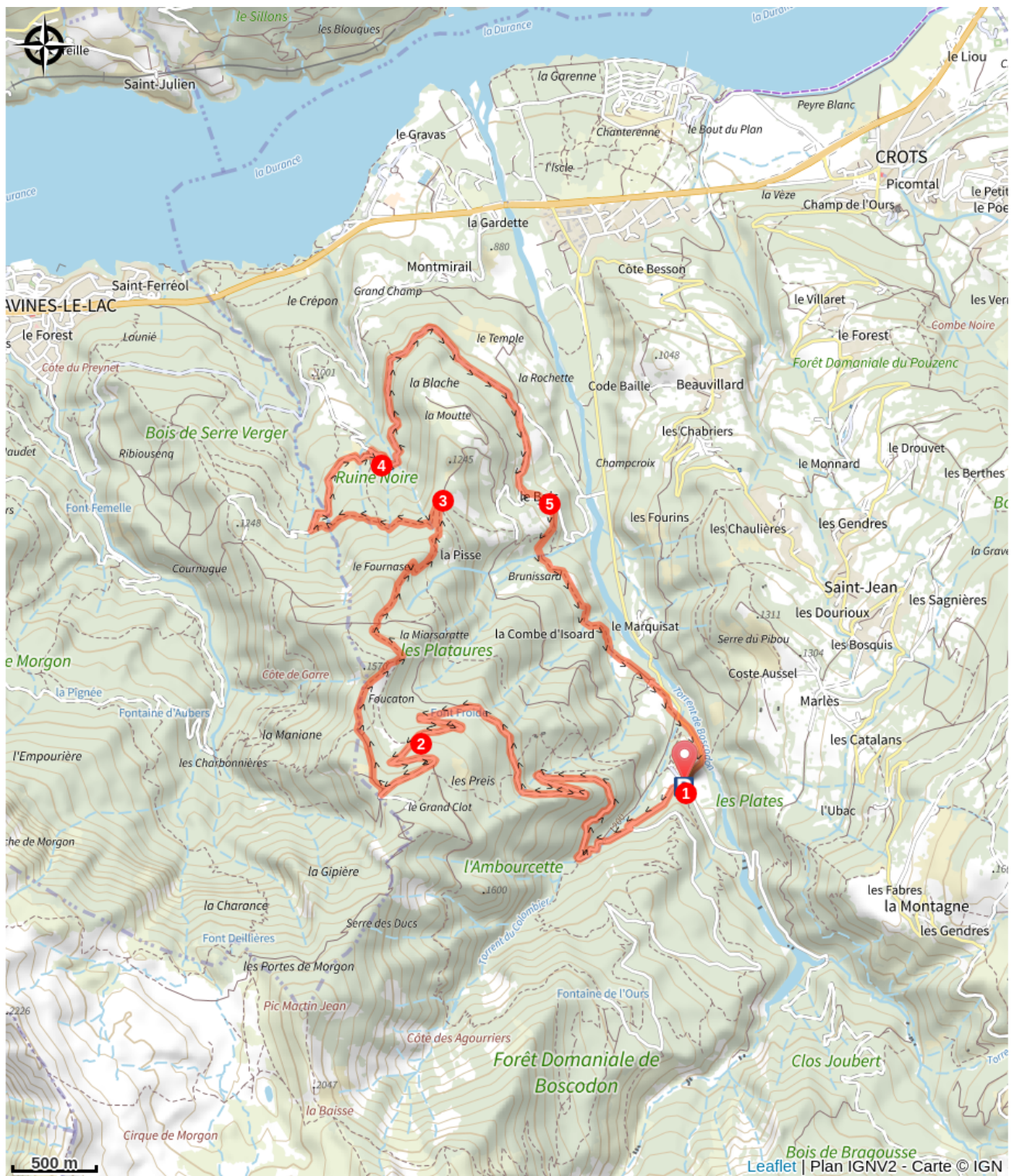
Profil altimétrique



Altitude min 1012 m Altitude max 1629 m

1. Depuis le parking de l'Abbaye de Boscodon, prendre la route qui monte en direction du parking du Grand Clot. Celle-ci devient une piste peu après le virage en épingle situé 200m plus haut.
2. Après plusieurs kilomètres sur une piste en lacets, prendre un sentier à droite qui part dans les Mélèzes. Descendre au milieu des arbres et prendre à droite à la première intersection dans une clairière pour suivre une petite sente enherbée. La descente devient plus étroite et traverse un alpage qui offre une vue dégagée. Prendre à droite au moment de revenir à l'ombre des arbres. Tourner à gauche après une partie un peu plus pentue et technique. D'abord effectuée sur un large sentier très caillouteux, la descente devient ensuite plus étroite et serpente entre les pins.
3. Tourner à gauche au milieu des pins pour reprendre une portion montante sur quelques mètres avant un replat, en balcon sur le lac. Une nouvelle descente précède alors un court raidard puis la descente reprend. Une plus grande vigilance s'impose lors d'un court passage raide, raviné et caillouteux. La traversée d'un ruisseau dont le lit s'enfonce dans la roche oblige à pousser le vélo. Rejoindre peu après un large sentier puis suivre la direction Clot Charron. Prendre à droite sur un large sentier carrossable.
4. Rejoindre une piste et tourner à droite en direction de Boscodon. Suivre la piste puis prendre à droite après une partie descendante. Traverser le hameau de Le Bois puis prendre à gauche à la sortie du hameau puis à nouveau à gauche 50m après pour poursuivre sur une petite route boisée.
5. Prendre à droite un peu plus loin pour traverser un nouveau hameau et passer derrière la chapelle puis emprunter un petit sentier qui passe devant le four traditionnel du hameau. Tourner à gauche juste après. Après une courte descente et une remontée, prendre à gauche à l'intersection. Une descente ludique sur une sente étroite et une courte partie montante mènent à une exploitation agricole. Prendre un petit sentier à droite juste avant de rejoindre la route puis emprunter la route au niveau d'un pont. Remonter la route jusqu'à l'abbaye de Boscodon.

Sur votre route...



Toutes les informations pratiques

Comment venir ?

Transports

Transports en commun : ccserreponcon.com

Accès routier

Suivre la N94 depuis Chorges ou Embrun puis emprunter la D568 à hauteur de Crots pour rejoindre l'abbaye de Boscodon.

Parking conseillé

Parking de l'abbaye de Boscodon

Lieux de renseignement

Bureau d'Information Touristique de Crots

Place des Ballerins, 05200 Crots

Tel : 0492431305

<https://www.serreponcon-tourisme.com/>

Source



Serre-Ponçon

<https://www.serreponcon.com>