

Bois Seignièrès

Chorges



(florimont.tilliere)



Une randonnée très accessible dans un cadre tour à tour champêtre et boisé.
Profitez d'un parcours boisé et ombragé qui offre parfois de magnifiques ouvertures sur les sommets environnants. Le clapotis de l'eau vient égayer la fin de cette randonnée qui suit alors un petit ruisseau.

Infos pratiques

Pratique : A pied

Durée : 2 h 30

Longueur : 6.3 km

Dénivelé positif : 316 m

Difficulté : Facile

Type : Boucle

Thèmes : Faune, Flore

Accessibilité : Famille

Itinéraire

Départ : Les Chaussins, Chorges

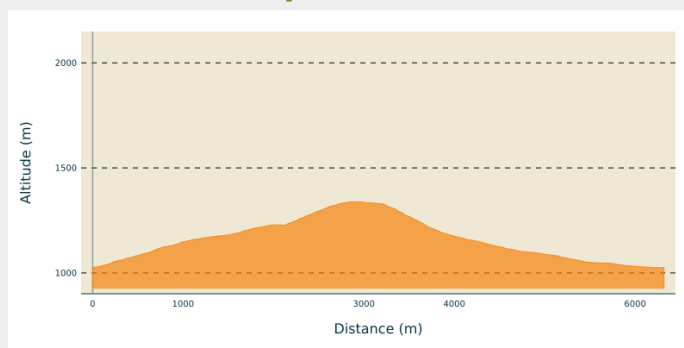
Arrivée : Les Chaussins, Chorges

Balisage : — PR

Communes : 1. Chorges

2. Montgardin

Profil altimétrique



Altitude min 1026 m Altitude max 1340 m

1) Prendre un sentier qui s'élève à droite de la route en direction du Champ du Comte en suivant le balisage jaune. Obliquer à droite à la première intersection et suivre la piste. Continuer encore sur la piste qui marque un replat à l'intersection suivante. Après quelques centaines de mètres sur la piste, emprunter un sentier plus pentu sur la gauche en direction de bois Seignères.

2) Après une ascension assez raide, prendre à gauche sur une piste à plat qui longe une clairière. Tourner à gauche au panneau Arrouet où plusieurs pistes se croisent en direction du Champ du Comte. Passer devant la cabane du Champ du Comte et poursuivre sur la piste. Prendre à gauche 50m après sur un petit sentier. Descendre puis tourner à gauche sur un sentier plus large. Le sentier se rétrécit puis longe un ruisseau qu'il faut parfois traverser selon la disposition des clôtures.

4) Prendre à gauche au moment de revenir sur la route puis tourner à gauche sur la route à l'entrée du hameau de Fein. Emprunter une desserte agricole à droite 50m après le hameau puis poursuivre tout droit à l'intersection et encore tout droit sur un petit sentier qui rejoint une piste. Prendre en face. Rejoindre et suivre la route dans le sens descendant

Sur votre chemin...



 Le Chevreuil (A)

Toutes les infos pratiques

Recommandations

Il n'y a pas de sources ou de fontaines sur le parcours. Pensez à prendre suffisamment d'eau.

Comment venir ?

Accès routier

Suivre la N94 jusqu'à Chorges puis emprunter la D203 en direction du lieu dit Les Chaussins.

Parking conseillé

Se garer au bord de la route 200m après le hameau des Chaussins

Accessibilité

Famille

Lieux de renseignement

Bureau d'Information Touristique de Chorges

Grand rue, 05230 Chorges

chorges@serreponcon-tourisme.com

Tel : 0492506425

<https://www.serreponcon.com>



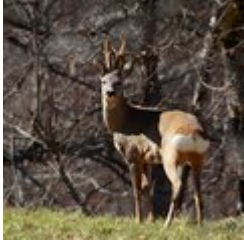
Source



Serre-Ponçon

<https://www.serreponcon.com>

Sur votre chemin...



Le Chevreuil (A)

Fin, agile et rapide, le chevreuil est très discret mais laisse l'empreinte de ses frêles sabots sur la neige ou la boue jusqu'à l'étage alpin. Il est également repérable à sa "voix" forte puisqu'il émet un aboiement puissant lorsqu'il est dérangé. Dans la pénombre, leur miroir, cette tache blanche sous la queue en forme de cœur pour la femelle et de haricot pour le mâle les trahit parfois. Au début de sa vie, le faon est couvert de taches blanches qui le camouflent. Ce « bambi » reste très souvent couché dans l'herbe. Si vous en découvrez un, ne le touchez pas : il n'est pas abandonné.

Crédit photo : Albert Christophe - PNE