

Kilomètre Vertical - L'Argentière-la-Bessée

Parc national des Ecrins



Panorama des Têtes (Thibaut Blais)



Un Kilomètre Vertical vigoureux jusqu'au sublime panorama des Têtes

Un Kilomètre Vertical exigeant tout du long, dont l'effort n'a d'égal que la superbe vue qu'offre le sommet des Têtes sur l'ensemble des vallées des Ecrins

Infos pratiques

Pratique : Trail

Durée : 1 h 30

Longueur : 6.1 km

Dénivelé positif : 1054 m

Difficulté : Difficile

Type : Aller-retour

Thèmes : Point de vue

Itinéraire

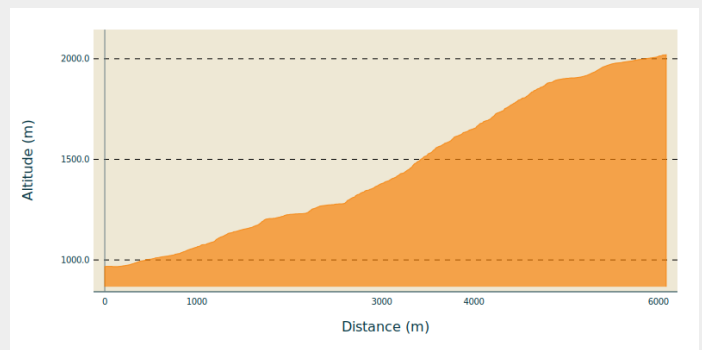
Départ : Rond-point de la turbine Francis

Arrivée : Sommet des Têtes

Balisage :  Trail

Communes : 1. L'Argentière-la-Bessée

Profil altimétrique

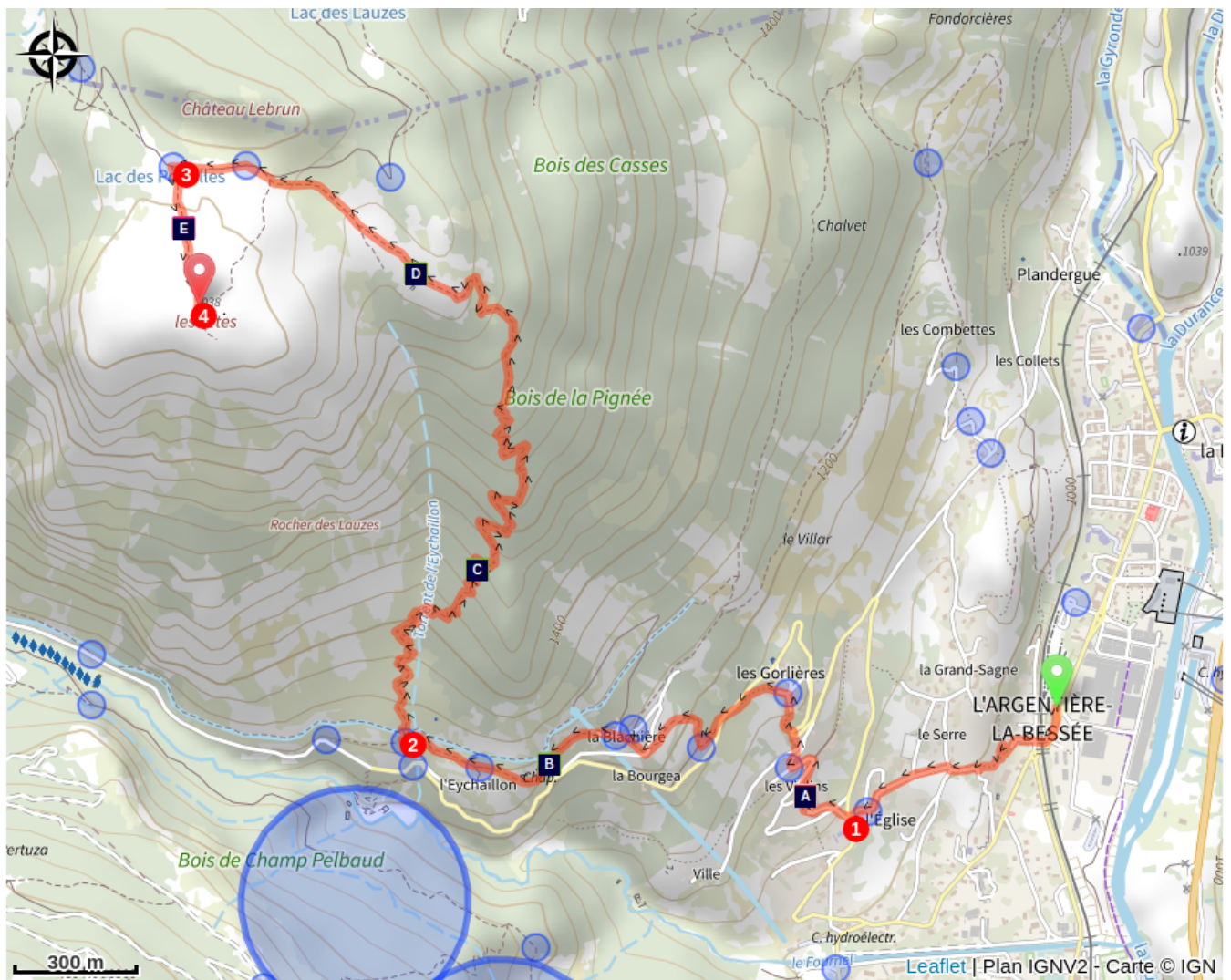







Altitude min 967 m Altitude max 2020 m

Au départ de l'Argentière, suivre la balisage vers le hameau des Violins, en passant sous les voies ferrées

1. Au hameau des Violins, suivre la trace qui coupe les virages de la route, en direction de la Chapelle Saint Roch
2. Après la Chapelle, tourner à droite pour monter directement dans la pente, vers le sommet des Têtes
3. Au lac des Poutilles, prendre à gauche vers le sommet
4. Arrivé au sommet, redescendre par la trace de montée

Sur votre route...



-  Les hameaux de l'Argentière (A)
-  Le pin sylvestre (C)
-  Le belvédère des Têtes (E)
-  L'apollon (B)
-  Le cerf (D)

Toutes les informations pratiques

i Les chiens de protection des troupeaux

En alpage, les chiens de protection sont là pour protéger les troupeaux des prédateurs (loups, etc.).

Lorsque je randonne, j'adapte mon comportement en contournant le troupeau et en marquant une pause pour que le chien m'identifie.

En savoir plus sur les gestes à adopter avec le dossier [Chiens de protection : un contexte et des gestes à adopter](#).

En cas de problème, racontez votre rencontre en répondant à cette [enquête](#).



! Recommandations

Avant de partir en trail, il est impératif de consulter les périodes d'ouverture du parcours sur le site : <https://www.onpiste.com/explorer/routes/largentiere-la-bessee-kilometre-vertical-7283>

S'informer de la présence des chiens de protection des troupeaux : <https://www.cc-paysdesecrins.fr/loisirs/pleine-nature>

Se renseigner sur les conditions météorologiques avant de partir randonner

Coordonnées des secours : Secours Montagne : 112

Respecter le travail des agriculteurs, exploitants et propriétaires

Refermer toutes les clôtures

Rapporter tous ses déchets

Ne pas couper l'itinéraire à travers les prairies

Les parcours trail se prêtent également à la marche

Comment venir ?

Transports

Transports en commun >> <https://www.cc-paysdesecrins.fr/mobiliteenuclid>

Pensez au covoiturage >> www.blablacar.fr

Pour plus de renseignements, s'adresser au Bureau d'Information Touristique le plus proche du départ de la randonnée.

Accès routier

Sur la N94, aller au centre de l'Argentière-la-Bessée, vers les usines.

Parking conseillé

L'Argentière-la-Bessée

Zones de sensibilité environnementale

Le long de votre itinéraire, vous allez traverser des zones de sensibilité liées à la présence d'une espèce ou d'un milieu particulier. Dans ces zones, un comportement adapté permet de contribuer à leur préservation. Pour plus d'informations détaillées, des fiches spécifiques sont accessibles pour chaque zone.

Circaète Jean-le-Blanc

Période de sensibilité : Mars, Avril, Mai, Juin, Juillet, Août, Septembre

Contact : Parc National des Écrins
Julien Charron
julien.charron@ecrins-parcnational.fr

Nidification du Circaète-Jean-le-Blanc

Les pratiques qui peuvent avoir une interaction avec le Circaète-Jean-le-Blanc en période de nidification sont principalement les pratiques aériennes comme le vol libre ou le vol motorisé.

Merci d'essayer d'éviter la zone ou de rester à une distance minimale de 300m sol quand vous la survolez soit 1850m d'altitude !

Circaète Jean-le-Blanc

Période de sensibilité : Mars, Avril, Mai, Juin, Juillet, Août, Septembre

Contact : Parc National des Écrins
Julien Charron
julien.charron@ecrins-parcnational.fr

Nidification du Circaète-Jean-le-Blanc

Les pratiques qui peuvent avoir une interaction avec le Circaète-Jean-le-Blanc en période de nidification sont principalement les pratiques aériennes comme le vol libre ou le vol motorisé.

Merci d'essayer d'éviter la zone ou de rester à une distance minimale de 300m sol quand vous la survolez soit 1900m d'altitude !

i Lieux de renseignement

Bureau d'Information Touristique de L'Argentière-La Bessée

23 Avenue de la République, 05120
L'Argentière-La Bessée

contact@paysdesecrins.com

Tel : +33(0)4 92 23 03 11

<https://www.paysdesecrins.com/>



Maison du Parc de Vallouise

vallouise@ecrins-parcnational.fr

Tel : 04 92 23 58 08

<http://www.ecrins-parcnational.fr/>



Source



Pays des Ecrins

<https://www.paysdesecrins.com>

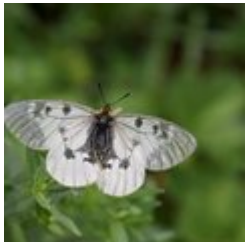
Sur votre route...



Les hameaux de l'Argentière (A)

Avant qu'elle ne soit rattachée à la commune de La-Bessée pendant la période révolutionnaire, l'Argentière se situait sur ce versant bien exposé, avec tous ces hameaux, de l'église à l'Eychaillon. Ce n'est que dans la deuxième moitié du XIXème siècle, quand la Durance fut endiguée et que les industries s'installèrent, que le bourg moderne de l'Argentière se développa dans la plaine entre les 2 anciennes localités. Aussi, le sentier permet de découvrir les anciens hameaux avec de très belles maisons.

Crédit : Jean-Philippe Telmon - Parc national des Écrins



L'apollon (B)

Ce grand papillon blanc orné de taches noires et de points rouges est commun dans les zones chaudes où poussent orpins et joubarbes, plantes hôtes de ses chenilles. Commun, il le reste dans les Alpes mais il s'est beaucoup raréfié ailleurs. Il est d'ailleurs protégé. On constate sa remontée en altitude, en lien avec le réchauffement climatique car ses œufs posés sur les plantes en été ont besoin d'un certain nombre de jours de gel en hiver pour éclore.

Crédit : Mireille Coulon - Parc national des Écrins



Le pin sylvestre (C)

Le sentier s'élève d'abord dans une forêt de pin sylvestre, reconnaissable à son écorce saumon, surtout dans sa partie sommitale, et à ses aiguilles assemblées par deux. C'est l'arbre typique des adrets chauds situés à l'étage montagnard dans les vallées intra-alpines.

Crédit : Parc national des Écrins



Le cerf (D)

Le cerf s'est maintenant bien implanté dans le Pays des Écrins. On peut observer ses indices de présence : traces ou crottes, souvent en petits tapis. Le mâle perd ses bois à la fin de l'hiver (février-mai) puis ceux-ci repoussent jusqu'à fin août. Ils atteignent leur plein développement avant la période du rut (septembre), période à laquelle on peut entendre le brame. La femelle ne porte pas de bois.

Crédit : Telmon Jean-Philippe - Parc national des Écrins



Le belvédère des Têtes (E)

Ce belvédère vaut le détour, non seulement pour son panorama ouvert sur la vallée du Fournel et celle de la Durance mais aussi pour le lieu même, avec ses quelques vieux mélèzes et le calcaire nu entaillé de petites crevasses résultant de l'érosion de la roche par les eaux froides de fonte de neige ou de pluie.

Crédit : Thibaut Blais