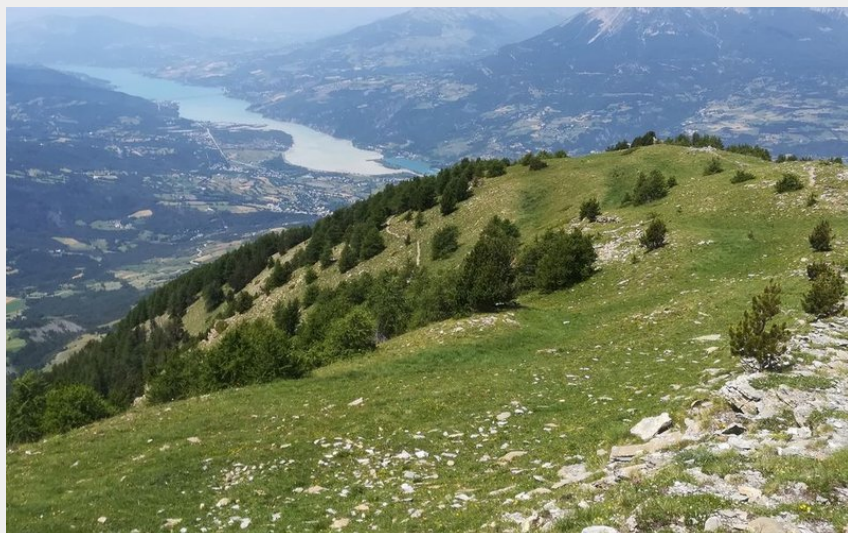
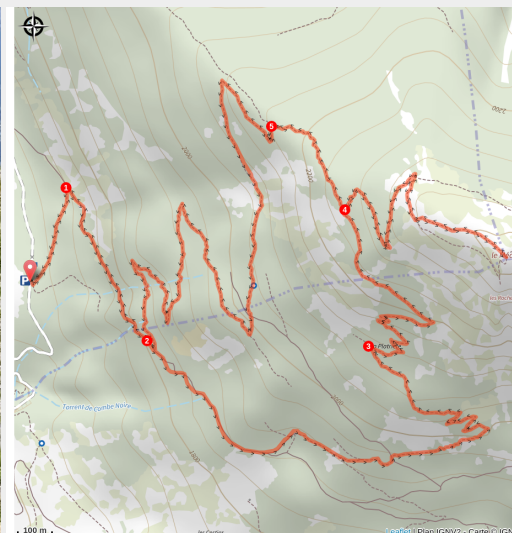


Le Méale



Point de vue sur le Lac de Serre-Ponçon (Amélie Vallier)



Cette randonnée vous conduira à l'incontournable belvédère du Méale qui offre une vue imprenable sur l'Embrunnais et sur le massif du Parpaillon.

Rendez-vous sur les hauteurs de St Sauveur, au sommet du Méale. Situé à 2426m d'altitude, la vue à 360°C, laissera plus d'une personne sans voix. L'approche pour atteindre ce sommet se fait d'abord en douceur par la forêt domaniale du Pouzenc. De là, une belle ascension vous attend à travers des alpages fleuris. Le sommet du Méale, un belvédère offrant des points de vue uniques sur les vallées de Crévoux, des Orres et de la Durance saura récompenser vos efforts.

Infos pratiques

Pratique : A pied

Durée : 4 h

Longueur : 10.5 km

Dénivelé positif : 790 m

Difficulté : Moyen

Type : Boucle

Thèmes : Point de vue

Itinéraire

Départ : Parking de la Forêt, St Sauveur (accès par le chef-lieu des Orres. Attention parking non accessible en période hivernale).)

Arrivée : Parking de la Forêt, St Sauveur (accès par le chef-lieu des Orres)

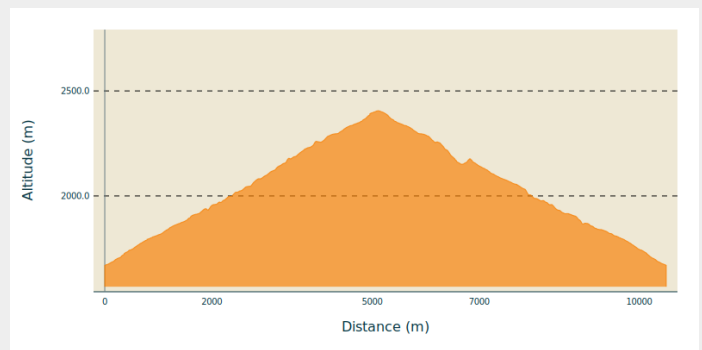
Balisage :  GR  PR

Communes : 1. Saint-Sauveur

2. Les Orres

3. Crévoux

Profil altimétrique

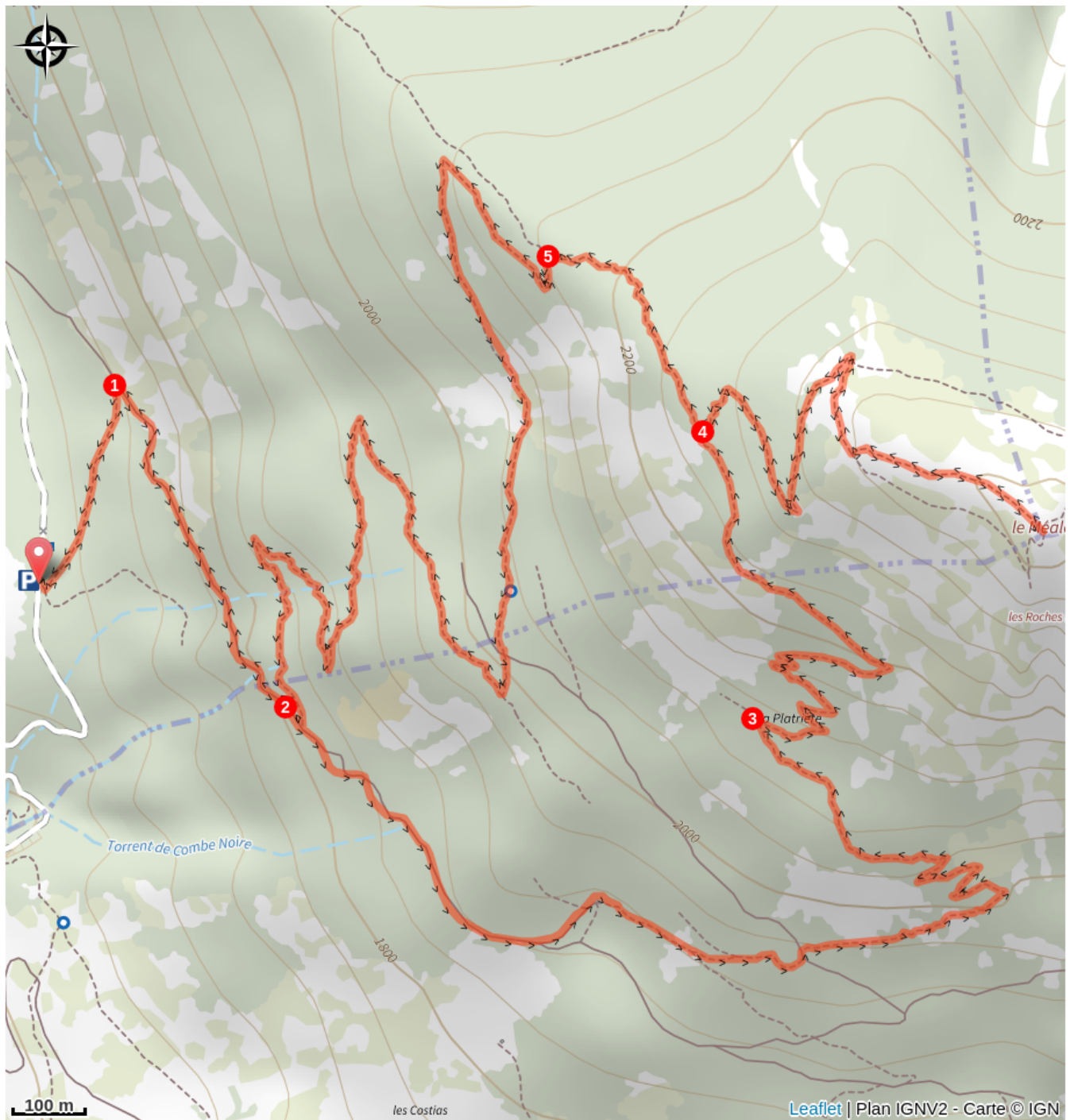


Altitude min 1668 m Altitude max 2406 m

Au parking prendre en face derrière les barrières de l'aire de pique-nique, et s'engager sur le sentier qui monte dans la forêt.

1. Au croisement prendre à droite sur la large piste et la remonter sur 500 m.
2. A l'embranchement suivant, suivre le panneau qui indique le Méale 1h15. Continuer sur ce sentier en montée régulière .
3. Au passage point du vue indiqué à la "Platrière"(5 min de marche/100 m) Continuer votre montée pour aboutir à la bifurcation indiquée la "Croix de Pierre"
4. Prendre à droite jusqu'au sommet par un sentier sortant peu à peu de la forêt. Le retour se fait par le même itinéraire jusqu'à la "Croix de Pierre". Descendre alors en face sur la crête, jusqu'au panneau "Le Serre".
5. A cette bifurcation, s'engager à gauche et redescendre pour rejoindre le début de l'itinéraire de montée et enfin le parking.

Sur votre route...



Toutes les informations pratiques

Recommandations

Cet itinéraire se trouve globalement dans des zones exposées au soleil, pensez à vous protéger du soleil et à prévoir une quantité d'eau suffisante.

Attention la piste d'accès au parking peut être dégradée (orage, fonte des neiges) et difficilement praticable. Non recommandée aux voitures basses.

Comment venir ?

Transports

Transports en commun : ccserreponcon.com

Accès routier

Du Rond-point de la zone commerciale de Baratier, prendre direction Baratier, et suivre Les Orres. Aller jusqu'au chef-lieu des Orres (quelques kilomètres avant la station) puis prendre la petite route qui monte derrière l'église, tournez à droite 200 mètres après, la route devient piste (non recommandée pour les voitures basses) après environ 1 kilomètre et le parking se trouve en bout de piste (barrière). Attention parking non accessible en période hivernale.

Parking conseillé

Parking de la Forêt, St Sauveur (accès par le chef-lieu des Orres. Attention parking non accessible en période hivernale).

Lieux de renseignement

Bureau d'Information Touristique Embrun

Place Général Dosse - BP 49, 05202 Embrun

embrun@serreponcon-tourisme.com

Tel : 0492437272

<https://www.serreponcon-tourisme.com/>



Source