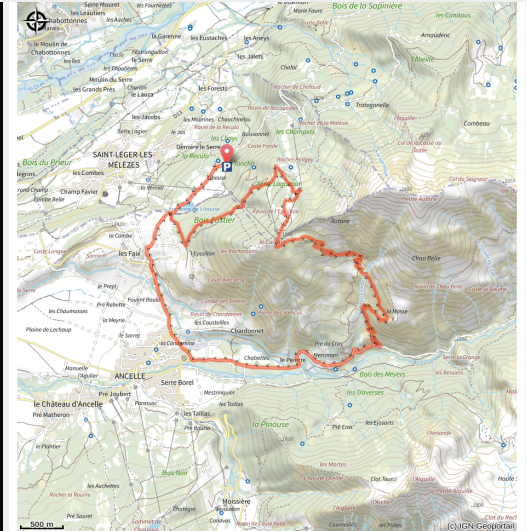
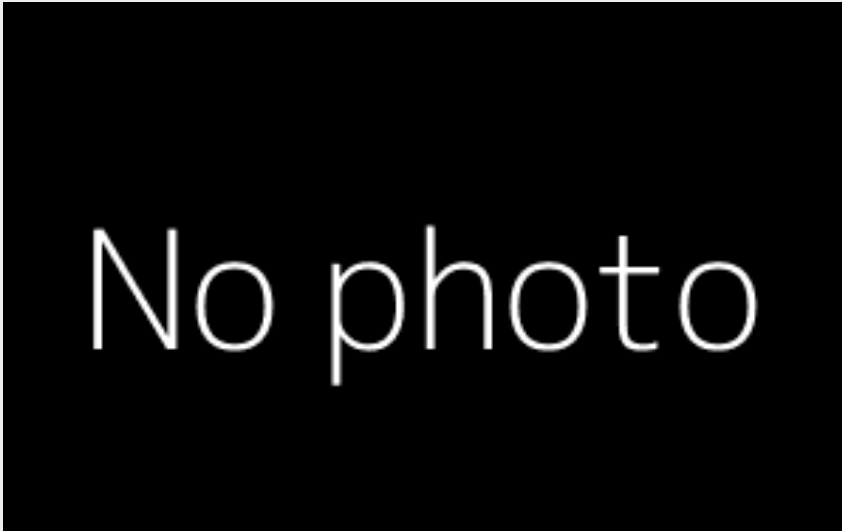


La grande boucle Le Cuchon/ Rouanne

Parc national des Ecrins - Saint-Léger-les-Mélèzes



Grande boucle permettant de rejoindre le magnifique panorama du sommet du Cuchon avant de redescendre vers Ancelle et, tout en contraste, la plaine de La Chaup, cuvette lumineuse et étrangement plate au milieu des monts escarpés.

Cette randonnée part du plateau de Libouze où il y a déjà fort à faire entre les tables de pique-nique et l'étang aménagé qui abrite crapauds accoucheurs et tritons alpins. Au sommet du Cuchon, une table d'orientation vous permettra d'être incollable : saurez-vous repérer le Vieux Chaillol ou le Pic de Gleize ?

Infos pratiques

Pratique : A pied

Durée : 5 h

Longueur : 15.2 km

Dénivelé positif : 686 m

Difficulté : Moyen

Type : Boucle

Thèmes : Sommet

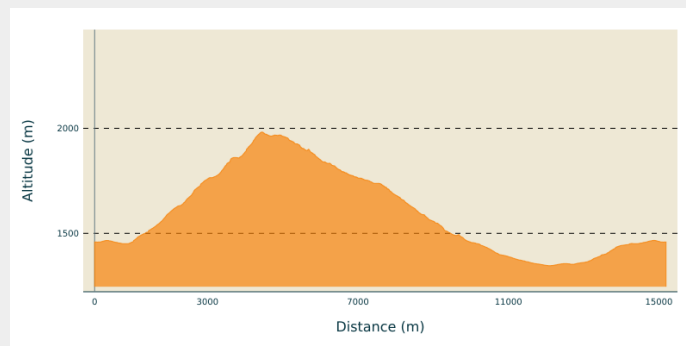
Itinéraire

Départ : Plateau de Libouse, Saint-Léger-les-Mélèzes

Balisage : — PR

Communes : 1. Saint-Léger-les-Mélèzes
2. Ancelle

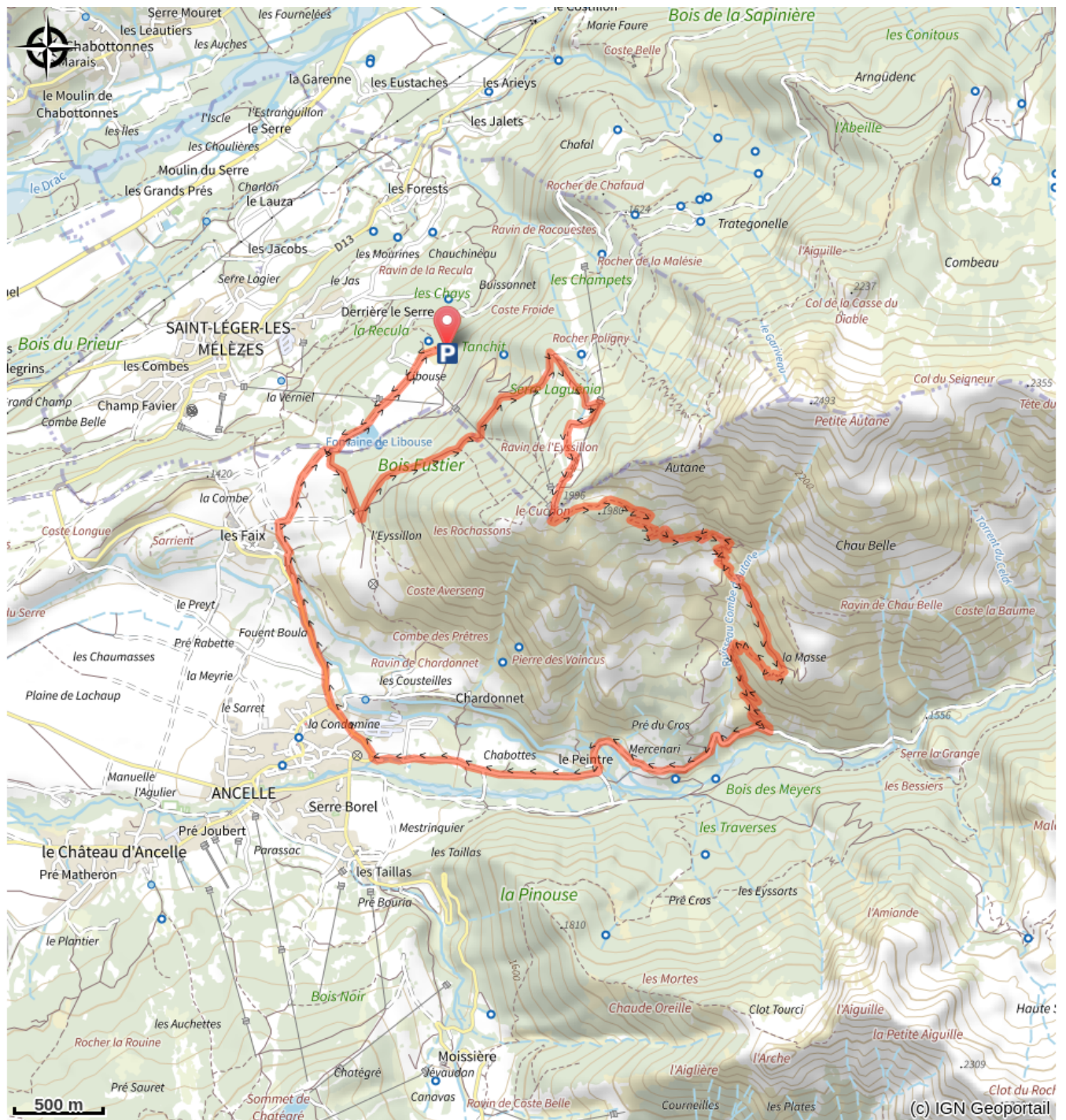
Profil altimétrique



Altitude min 1347 m Altitude max 1983 m

Départ du plateau de Libouse, prendre la direction Sous le bois Fustier puis le GR50 en direction de Serre Laguenia. Quitter le GR50 pour poursuivre vers la Cabane des Prés jaunes puis jusqu'au sommet du Cuchon. Descendre ensuite en direction d'Ancelle par le vallon de la Rouanne via Le Ranc, Simonde. Poursuivre vers Oratoire, Le Peintre, Chabottes, Le Moulin, La Rase, Château Lombard jusqu'aux Faix. 400m après Les Faix, récupérer le GR50 sur la droite jusqu'à Champ Garaille et quitter ensuite le GR50 pour retourner à Sous le Bois Fustier puis le plateau de Libouse.

Sur votre chemin...



Toutes les infos pratiques

Comment venir ?

Accès routier

De la RN 85, prendre la D14 puis la D 944 en direction de Pont du Fossé/Orcières. A Chabottes Haute Plaine, emprunter la D113 en direction de St Léger-les-Mélèzes.

Source



Maison du Tourisme du Champsaur et Valgaudemar

<http://www.champsaur-valgaudemar.com>