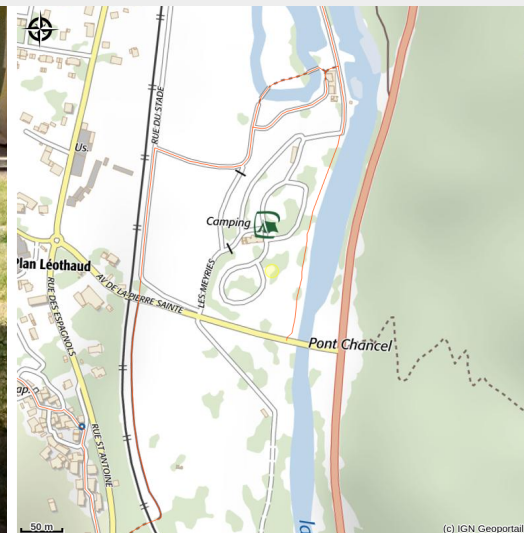
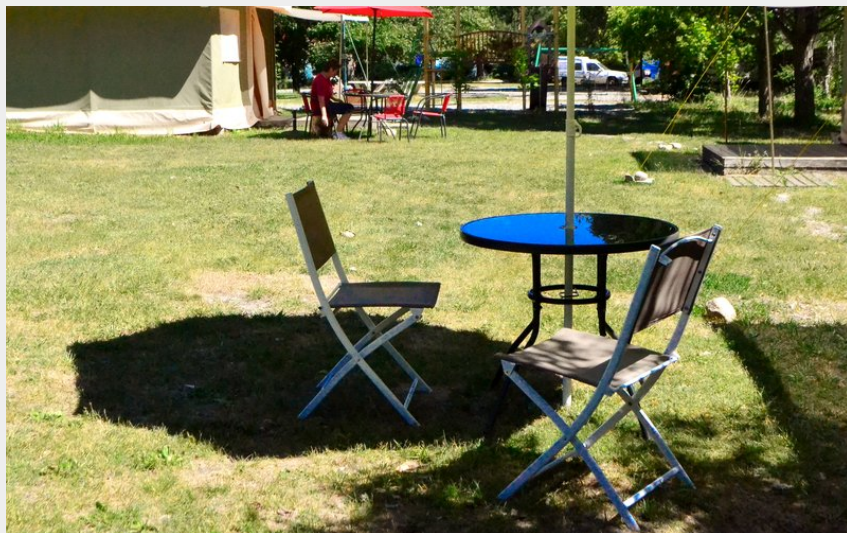


Camping Les Écrins

Parc national des Ecrins



Le Camping Les Écrins est situé au coeur des Hautes-Alpes, entre le Parc national des Écrins et le Parc naturel Régional du Queyras.

Infos pratiques

Categorie : Hébergements

Description

Son climat méditerranéen qui revendique 300 jours de soleil par an est idéal pour les amoureux de la nature qui pourront profiter de la montagne au parfum de lavande. Les activités culturelles et sportives sont nombreuses : Mine d'argent du Fournel, flore, faune, randonnée, sport d'eau vive, escalade, canyoning, via-ferrata, accrobranches, parapente, VTT...

Le camping situé à l'Argentière la Bessée est idéalement situé pour visiter en étoile toutes les vallées aux alentours. Avec ces 70 emplacements tentes et ses 4 bungalows toilés (sans sanitaires), le camping vous accueille du 20 avril au 20 septembre.

Vous bénéficiez également de tous les services et commerces d'une petite ville de 2400 habitants : gare SNCF, commerces, supermarché, cinéma, piscine, restaurants.

Situation géographique



Toutes les infos pratiques

Informations pratiques

Ouverture:

Du 01/04 au 30/09/2024.

8h00-12h30 et 14h-20h00 en saison sinon voir affichage.

Tarifs:

Forfait : de 14,72 à 20,02 €

Prix électricité / jour : de 2,40 à 2,60 €

Prix animal / jour : de 2,10 à 2,50 €

Location tente équipée semaine : de 263,20 à 434 € (Bengali 4 personnes).

Gratuit pour les moins de 2 ans.

Tarif groupe à partir de 10 personnes.

Taxe d'ordure ménagère = 0.21€/jour/personne

taxe de séjour = 0.60€/nuitée/personne (gratuit - de 18 ans).

Taxe de séjour non incluse.

Modes de paiement:

Bons CAF, Carte bancaire/crédit, Chèque, Chèque-Vacances Classic, Espèces, Virement, Paypal

Services:

Accueil nuit, Animaux acceptés, Alimentation/Point alimentation, Camping-cars autorisés, Réservation, Surveillance de jour, Animaux avec supplément, Ménage avec supplément, Dépôt de pain, Accès Internet Wifi, Coffres réception, Dépôt de glace, Documentation Touristique, Location bungatoile, Location de matériel, Point courrier, Surveillance de nuit, Terrain fermé la nuit, Location de vélos à assistance électrique, Location de VTT à assistance électrique, Animaux acceptés dans les locatifs

Accès:

En pénétrant dans L' Argentière-La Bessée par le pont sud appelé "Pont Chancel" (on quitte la RN 94) tourner à la première intersection à droite.

en venant de l'Argentière-La Bessée, passer le passage à niveau au sud puis prendre la route à 100 m à gauche.

Fiche mise à jour par Office de Tourisme Intercommunal du Pays des Ecrins le 17/10/2023

Contact

Avenue Pierre Sainte
05120 L'Argentière-la-Bessée
Tél. 04 92 23 03 38 / 06 64 83 91 31

contact@camping-les-ecrins.com

<https://www.campinglesecrins.com>

Source



Apidae

<http://www.apidae-tourisme.com>