

# Camping Baie de La Chapelle Vacances André Trigano

Embrunais



Crédit photo : (Camping Baie de La Chapelle Vacances André Trigano)



## Infos pratiques

Categorie : Hébergements

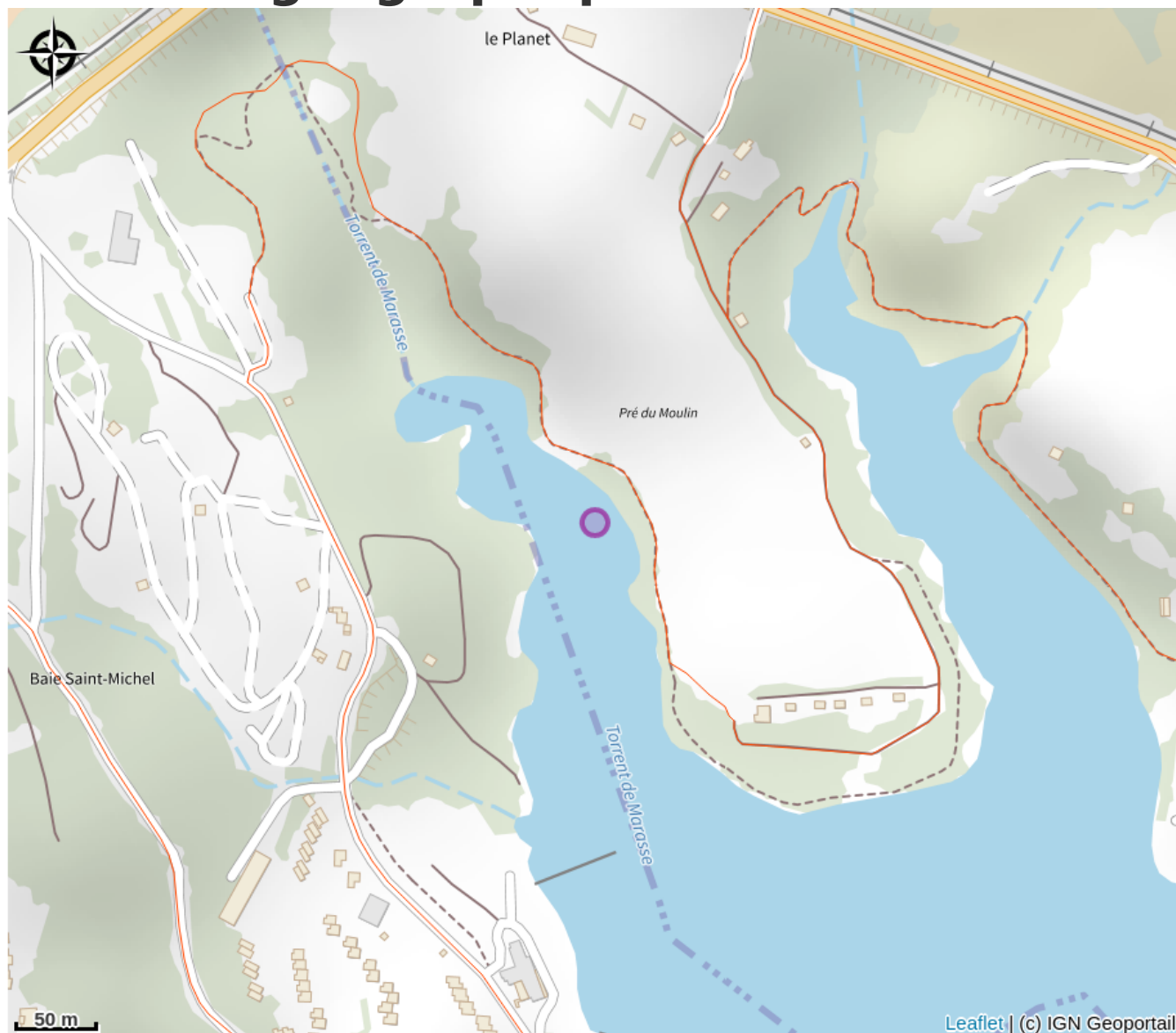
*Le camping Baie de la Chapelle vous propose des vacances privilégiées au bord du lac de Serre-Ponçon avec une vue magnifique, pour vous ressourcer et faire le plein d'activité.*

# Description

Idéalement situé, le camping Baie de la chapelle \*\*\* se trouve proche des activités nautiques mais permet également de pratiquer sans réserve, tout type de sport de montagne. Entre baignade, paddle, escalade ou découvertes culturelles, toute la famille y trouvera le bonheur.

Page instagram : <https://www.instagram.com/baiedelachapelle/>

# Situation géographique



# Toutes les infos pratiques

## Informations pratiques

### Ouverture:

Du 04/05 au 05/07/2024, tous les jours.  
Ouvert tous les jours de 09h à 12h + 14h à 18h.

Du 06/07 au 30/08/2024, tous les jours.  
Ouvert tous les jours :  
de 8h à 12h + 14h à 20h.

Du 31/08 au 15/09/2024, tous les jours.  
Ouvert tous les jours de 09h à 12h + 14h à 18h.

### Tarifs:

Du 04/05 au 05/07/2024

Forfait : 19,50 € (1 emplacement, 2 adultes, 1 voiture)

Location Mobilhome semaine : de 308 à 560 € (Mobil-home de 2 à 3 chambres, pour 2 à 6 personnes - climatisé - Terrasse couverte).

Du 06/07 au 30/08/2024

Forfait : de 20 à 30,50 € (1 emplacement, 2 adultes, 1 voiture)

Location Mobilhome semaine : de 560 à 1 120 € (Mobil-home de 2 à 3 chambres, pour 2 à 6 personnes - climatisé - terrasse couverte).

Du 31/08 au 15/09/2024

Forfait : 19,50 € (1 emplacement, 2 adultes, 1 voiture)

Location Mobilhome semaine : de 266 à 434 € (Mobil-home de 2 à 3 chambres, pour 2 à 6 personnes - climatisé - terrasse couverte).

### Modes de paiement:

Chèque, Espèces, Carte bancaire/crédit, Chèque-Vacances Classic

### Services:

Animaux acceptés, Animaux avec supplément, Accès Internet Wifi, Club enfants, Location de mobilhome, Animaux acceptés dans les locatifs

*Fiche mise à jour par Office de Tourisme de Serre-Ponçon le 06/02/2024*

## Contact

430, Impasse de la presqu'île

Baie saint michel

05230 Chorges

Tél. 04 92 23 49 63

[baiedelachapelle@vacances-andretrigano.com](mailto:baiedelachapelle@vacances-andretrigano.com)

<https://vacances-andretrigano.com/camping/hautes-alpes/baie-de-la-chapelle-chorges>

## Source



Apidae

<http://www.apidae-tourisme.com>