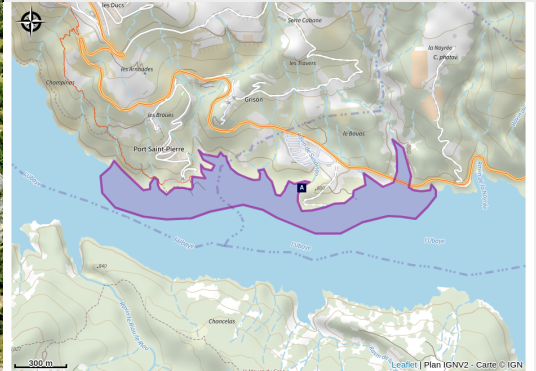


Port Saint Pierre



(Rémi Morel - Office de Tourisme de Serre-Ponçon)



Sur la branche Ubaye de Serre-Ponçon cette partie moins fréquentée est l'une des plus sauvages du lac. A l'abri du vent, ce spot est parfait pour une escapade en paddle tout en profitant de très beaux panoramas sur les sommets de la vallée de l'Ubaye.

Infos pratiques

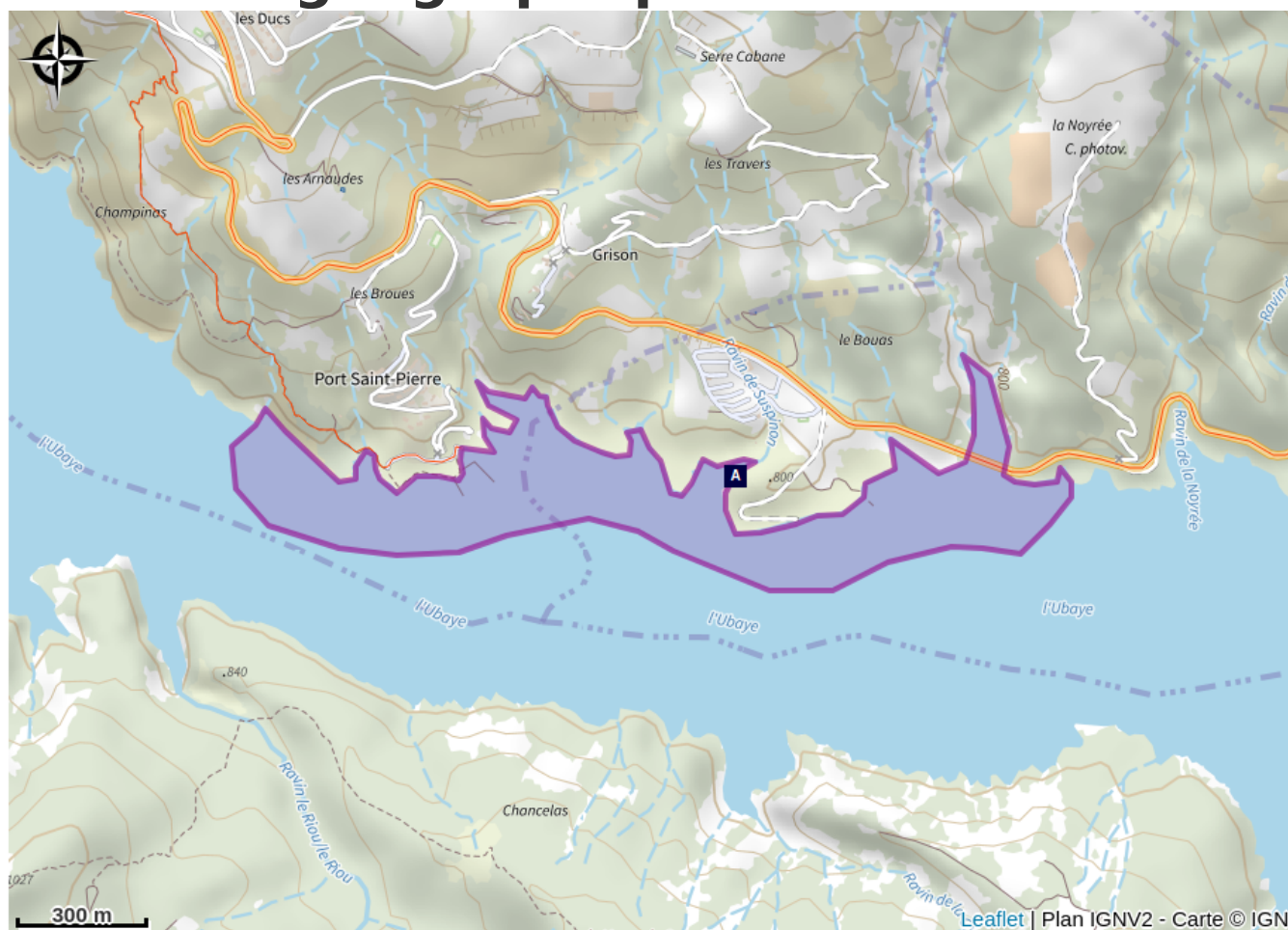
Pratique : Stand-up paddle



Période : toute l'année

Orientation : ↓ S

Thèmes : Lac et glacier, Point de vue

Situation géographique



-  Lièvre d'Europe (A)
-  Chevaine (C)

-  Faucon crécerelle (B)

Toutes les informations pratiques

Recommandations

- Vérifier votre matériel de sécurité, un équipement de protection individuel de flottabilité doit être porté en permanence ou une combinaison ou un équipement de protection et un moyen de repérage lumineux individuel.
- Respect des règles de navigation et des zones réglementées. Il est interdit de naviguer dans les ports, les chenaux traversiers, les zones de baignade surveillées et de dépasser les bandes de rives situées à 200 mètres des berges matérialisées par les bouées jaunes.
- Consulter les prévisions météo.
- Vous évoluez sous votre propre responsabilité.

Attention : Les montagnes encerclant le lac et les amplitudes thermiques entre le jour et la nuit, qui se mettent en place à partir des beaux jours, favorisent l'apparition de brises thermiques quasi quotidiennes dès la mi-journée et jusqu'en fin d'après-midi. Il est donc conseillé de pratiquer le matin pour ne pas être dérangé par le vent.

Accessibilité

Depuis Chorges et Embrun prendre la N 94 en direction de Savines-le-lac. Dans Savines-le-lac bifurquer sur la D 954 en direction de Barcelonnette. Traverser le village du Sauze-du-lac, puis après les virages en épingles pour tourner à droite en direction de Port Saint-Pierre.

i Lieux de renseignement

Bureau d'Information Touristique de Chorges

Grand rue, 05230 Chorges

chorges@serreponcon-tourisme.com

Tel : 0492506425

<https://www.serreponcon.com>



Bureau d'Information Touristique de Savines-le-Lac

9 Avenue de la Combe d'Or, 05160

Savines-le-Lac

savineslelac@serreponcon-tourisme.com

Tel : 0492443100

<https://www.serreponcon-tourisme.com/>



Bureau d'Information Touristique Embrun

Place Général Dosse - BP 49, 05202

Embrun

embrun@serreponcon-tourisme.com

Tel : 0492437272

<https://www.serreponcon-tourisme.com/>



Source



Serre-Ponçon

<https://www.serreponcon.com>



SMADESEP

<http://www.smadesep.com>

Sur votre route...



Lièvre d'Europe (A)

Morphologiquement, il se distingue du lapin par un corps plus grand et longiligne. Il ne construit pas de terrier mais se repose dans un gîte, dépression qu'il creuse dans le sol ou sous de grandes herbes. On peut le trouver en montagne jusqu'à 2 000 m. Il se nourrit de plantes herbacées, de fruits et de graines. Pour profiter au mieux des qualités nutritionnelles de ces aliments, il réingère certaines de ses crottes, émises pendant la nuit, afin de les « digérer » à nouveau.

Crédit : Pascal Saulay - PNE



Faucon crécerelle (B)

Ce petit faucon d'une envergure de 80 cm est très courant. Il s'adapte à de nombreux milieux naturels: champs, forêts, falaises, à la recherche de petits rongeurs. Sa silhouette est fine avec les ailes pointues et le fauve est sa couleur dominante. Le dessous de ses ailes est de couleur crème tachetée de noir. Le mâle a la tête et la queue gris-bleu. Il vole rapidement, en battant des ailes de façon assez continue et en alternant des changements de trajectoires, de courts planés et des piqués subits. Sa caractéristique est de s'immobiliser en vol, queue ouverte en éventail, battant des ailes très rapidement, à l'affût d'une proie, on appelle cela « le vol du Saint-Esprit ».

Crédit : Damien Combrisson - PNE



Chevaie (C)

Le chevaie (ou chevesne) est une espèce grégaire qui vit dans les courants oxygénés. Il vit plutôt près de la surface en été et il descend vers le fond dès les premiers frimas de l'automne jusqu'au printemps. La reproduction du chevesne a lieu entre les mois d'avril et juin. Les jeunes vivent en bancs pour devenir solitaires à l'âge adulte. Ce poisson possède des nageoires rayonnées. Son alimentation est variée, il se nourrit de plantes (phytophage), mais également d'autres poissons.

Crédit : Pascal Saulay - PNE