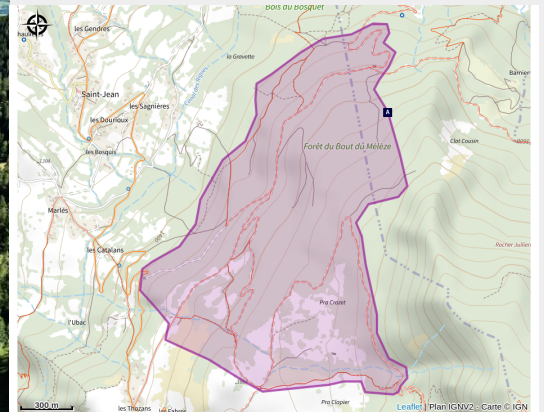


Course d'orientation de la Draye

Embrunais



La Draye et le Mont Guillaume en toile de fond (©Serre-Ponçon)



En famille ou entre amis, venez tester votre sens de l'orientation lors de la course d'orientation de la Draye.

Infos pratiques

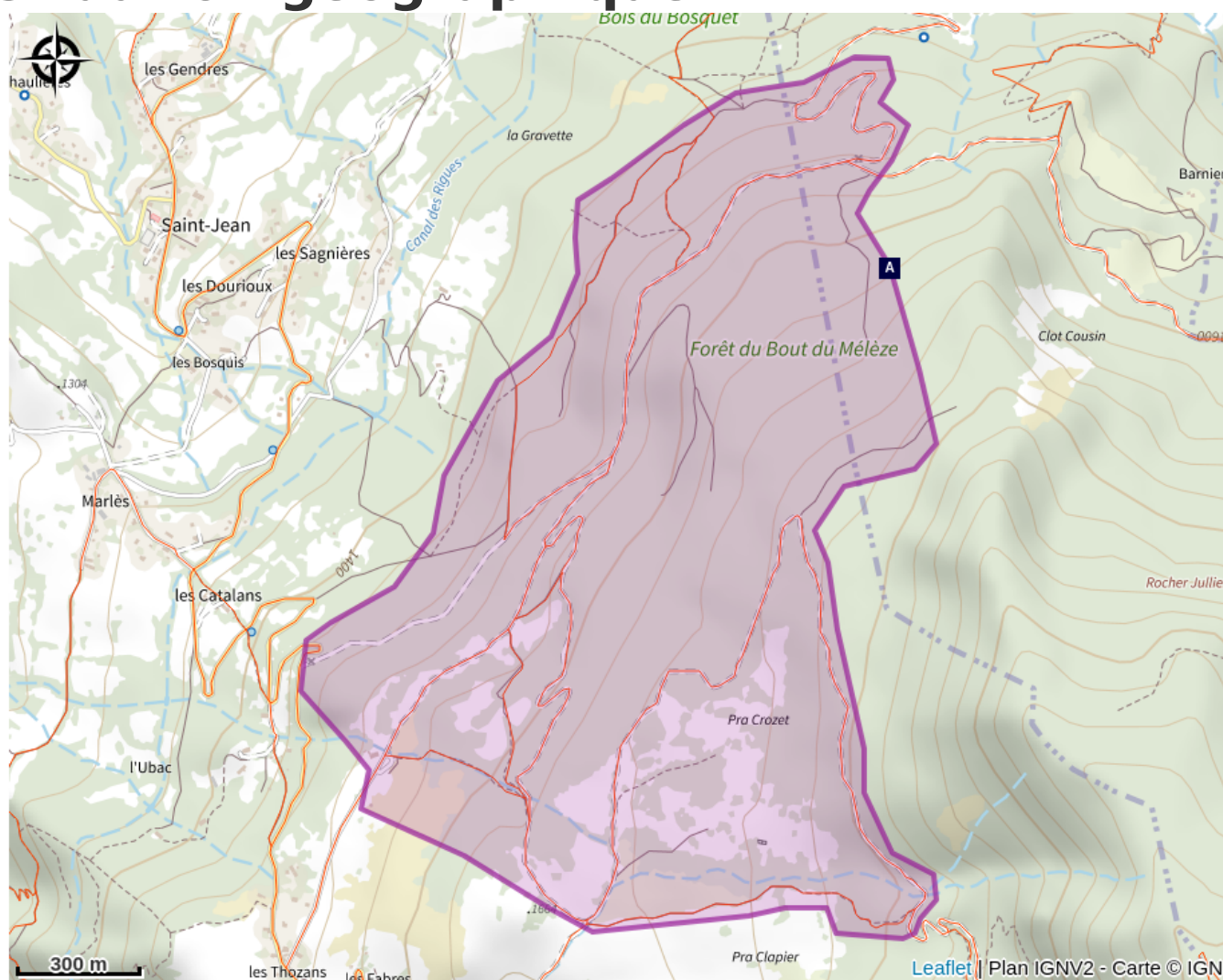
Pratique : Course d'orientation

Thèmes : Faune, Flore,
Pastoralisme

Description

Au total, quatre niveaux de difficulté différents permettent de satisfaire les plus jeunes et les plus sportifs.

Situation géographique



 Le belvédère Plat d'Aiguille (A)

 Le mélèze (B)

Toutes les infos pratiques

Recommandations

Les cartes sont disponibles dans nos offices de tourisme et au gîte de la Draye ou directement imprimables depuis la page du niveau associé.

Lieux de renseignement

Bureau d'Information Touristique de Chorges

Grand rue, 05230 Chorges

chorges@serreponcon-tourisme.com

Tel : 0492506425

<https://www.serreponcon.com>



Bureau d'Information Touristique de Savines-le-Lac

9 Avenue de la Combe d'Or, 05160

Savines-le-Lac

savineslelac@serreponcon-tourisme.com

Tel : 0492443100

<https://www.serreponcon-tourisme.com/>



Bureau d'Information Touristique Embrun

Place Général Dosse - BP 49, 05202

Embrun

embrun@serreponcon-tourisme.com

Tel : 0492437272

<https://www.serreponcon-tourisme.com/>



Sur votre chemin...

Le belvédère Plat d'Aiguille (A)

Du belvédère de Plat d'aiguille, la vue porte sur tout le Pays de Serre-Ponçon, marqué une riche histoire. Il est possible de reconnaître la richesse du patrimoine culturel et naturel de ce territoire. Plusieurs étages de végétations existent et sont influencés par des facteurs naturels et anthropiques (intervention de l'Homme). Les montagnes ont subi de nombreuses transformations selon les époques, ce qui explique les lois qui l'encadrent actuellement. Ainsi, la loi montagne (1985) apporte une nouvelle structuration afin de moderniser, de développer et de protéger les territoires de montagne.

Le mélèze (B)

Les Hautes-Alpes offrent toutes les conditions de développement du mélèze et héberge la moitié du mélezin français. Le mélèze a besoin de terrains dégagés et ensoleillé et colonise les parcelles abandonnées : c'est une essence « pionnière ». Il peut vivre 500 ans et est le seul résineux qui perd ses aiguilles. Son bois imputrescible permet de fabriquer goutières, fontaines et bardeaux. Sa résistance est idéale pour les charpentes et sa couleur est appréciée aussi en menuiserie.