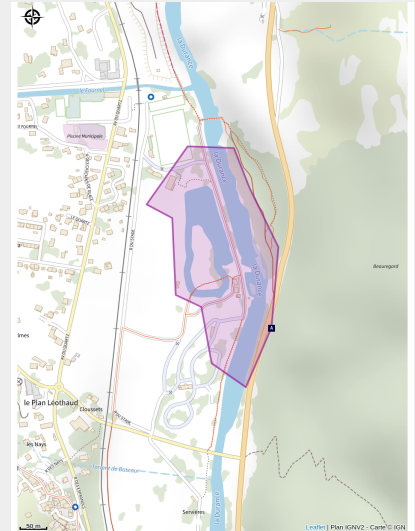


# Stade d'eau vive de l'Argentière-La-Bessée (III)

Parc national des Ecrins



Stade d'eau vive (Claude Margaux)



## *Stade d'eau vive sur rivière naturelle avec enrochements artificiels*

Un site *Eau Vive* internationalement reconnu, symbole de la reconversion de la ville de l'Argentière la Bessée. Haut lieu de formation et site d'accueil de nombreuses compétitions tant nationales qu'internationales, le stade d'eau vive de l'Argentière est un spot incontournable au service des passionnés.

## Infos pratiques

Pratique : Canoë-kayak

Type : Rivière

Période : Printemps - automne

# Description

Situé sur le lit naturel de la rivière Durance, au départ d'une portion navigable de 35km qui permet de rejoindre Embrun, ce stade d'eau vive est aménagé avec des enrochements artificiels. C'est un bassin assez physique, qui a pour caractéristiques une vitesse élevée de courant et la présence de nombreux contres à chicane.

Celui-ci est utilisable tardivement grâce aux apports glaciaires des Écrins qui se déversent dans la Durance (notamment le Gyr en provenance de Vallouise/Pelvoux).

**Période favorable** : Printemps à automne. Large période car les apports hydrauliques sont nombreux. Utilisable tardivement en saison du fait des apports glaciaires.

## **Caractéristiques techniques :**

*Longueur* : 400m

*Largeur* : 18m

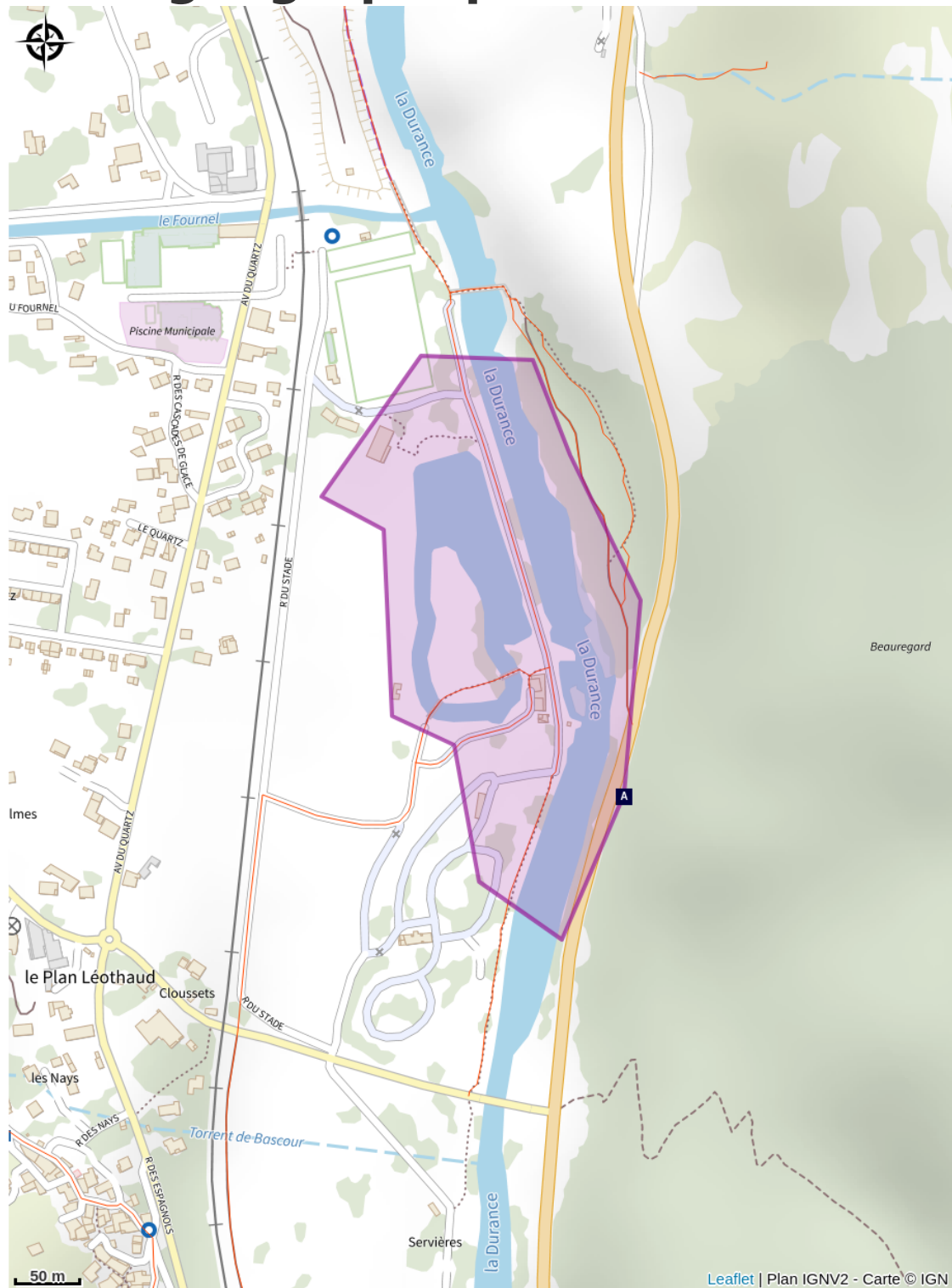
*Dénivelé* : 4m soit 1 %







*Débit utilisable* : de 15 à 80m<sup>3</sup>

*Classe* : III

***L'accès au stade est totalement gratuit en dehors de périodes de compétitions.***

# Situation géographique



-  La Durance (A)
-  Le stade d'eau vive (C)
-  La haute vallée de la Durance (E)
-  Le Fournel (B)
-  L'Alexanor (D)
-  Le rossignol philomèle (F)

# Toutes les infos pratiques

## **Recommandations**

### Équipements :

- Combinaison obligatoire (eaux glaciaires, qui peuvent descendre sous les 4°C)
- Casque obligatoire
- Gilet de sauvetage obligatoire
- Les kayaks gonflables sont fortement déconseillés

**Attention** : Il est nécessaire d'avoir un niveau expérimenté afin de s'engager seul sur ces sites. Ces informations sont données à titre indicatif. Il est de votre responsabilité de vérifier le bulletin météo, le débit des cours d'eau ainsi que les conditions avant votre départ. L'Office de tourisme et le PNE ne pourront aucunement être portés responsable en cas d'accident.

**En cas de doutes, s'adresser à des professionnels : moniteurs ou loueurs de matériels** : <https://www.paysdesecrins.com/decouvrir/activites-et-loisirs/eaux-vives-hautes-alpes-ete/kayak-hautes-alpes-ete>

**Coordonnées des secours : Secours Montagne** : 112

Lien du bulletin météo : <https://www.paysdesecrins.com/infos-pratiques-hiver/offices-de-tourisme-du-pays-des-ecrins/meteos>

Consulter les niveaux d'eau à l'Argentière : <https://www.rdbrmc.com/hydroreel2/station.php?codestation=1125>

## **Accessibilité**

Le site se trouve en bordure de la N94 Gap-Briançon, au sud de l'Argentière-La Bessée : traverser le pont Chancel pour rejoindre la base eau vive.

## **i** Lieux de renseignement

### **Bureau d'Information Touristique de L'Argentière-La Bessée**

23 Avenue de la République, 05120 L'Argentière-La Bessée

contact@paysdesecrins.com

Tel : +33(0)4 92 23 03 11

<https://www.paysdesecrins.com/>



### **Bureau d'Information Touristique de Puy Saint Vincent 1400**

Les Alberts, 05290 Puy Saint Vincent 1400 m

contact@paysdesecrins.com

Tel : +33(0)4 92 23 35 80

<https://www.paysdesecrins.com/>



### **Bureau d'Information Touristique de Vallouise**

Place de l'Eglise, 05340 Vallouise

contact@paysdesecrins.com

Tel : +33(0)4 92 23 36 12

<https://www.paysdesecrins.com/>



### **Maison du Parc de Vallouise**

vallouise@ecrins-parcnational.fr

Tel : 04 92 23 58 08

<http://www.ecrins-parcnational.fr/>



## **Source**



Pays des Ecrins

<https://www.paysdesecrins.com>

# Sur votre chemin...

---



## La Durance (A)

La Durance est la plus importante rivière de Provence. Elle prend sa source sur la commune de Montgenèvre à 2 390 m d'altitude, pour rejoindre le Rhône, au sud d'Avignon. Cette rivière est « pluvio-nivale », c'est-à-dire que son débit dépend de l'apport naturel en eau dû à la fonte des neiges et aux pluies. Ainsi, elle représente un véritable terrain de jeux pour les kayakistes de l'Europe.

Crédit photo : Office de tourisme du Pays des Écrins

---



## Le Fournel (B)

Le Fournel prend sa source dans la vallée du Fournel, au cœur du Parc national des Écrins et se jette dans la Durance vers le stade d'eau vive. Il est connu pour être un canyon très ludique pour les hauts-alpins et le plus fréquenté du Haut Val Durance. Il est idéal pour une initiation à la verticalité notamment par la présence de plusieurs sauts, toboggans et rappels. Son accès est autorisé d'avril à octobre et est réglementé car il se situe en aval d'une prise d'eau EDF, ce qui présente un réel danger.

Crédit photo : Office de tourisme du Pays des Écrins

---

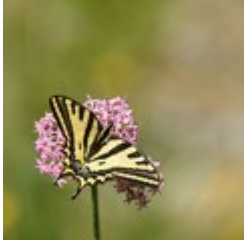


## Le stade d'eau vive (C)

Dans le cadre de sa restructuration, après la fermeture du site industriel, la ville de L'Argentière-la-Bessée s'est orientée vers le tourisme sportif en mettant en avant les éléments naturels présents sur site, à savoir l'eau. Situé au départ du plus grand parcours navigable de la Durance, la commune a décidé d'être un véritable centre d'eau vive en réalisant ce stade en 1993 sur une longueur de 400 m. Ainsi, de par sa notoriété et sa situation, ce stade accueille, chaque année, plusieurs compétitions de renom aux niveaux national et international.

Crédit photo : Office de tourisme du Pays des Écrins





### L'Alexanor (D)

Ce très beau papillon rare ressemble à s'y méprendre à deux autres papillons plus communs : le flambé et le machaon. Il vit sur les côteaux calcaires et chauds. Bien que protégé, il est menacé par la diminution de son habitat du fait notamment de l'urbanisation et par sa capture et son commerce (illégaux) pour les collectionneurs.

Crédit photo : Mireille Coulon - Parc national des Écrins

---



### La haute vallée de la Durance (E)

Protégée des influences atlantiques par le Massif du Pelvoux, la haute vallée de la Durance est soumise à un climat très sec, avec de fortes variations saisonnières de températures. Elle abrite des pelouses qui s'apparentent aux steppes d'Europe centrale et sont rares en France. Elle est intégrée dans le site Natura 2000 « Steppique durancien et queyrassien ».

Crédit photo : Office de tourisme du Pays des Écrins

---



### Le rossignol philomèle (F)

Bien caché dans un buisson, le mâle du rossignol lance son chant sonore et très varié. Quel bavard ! Il chante même la nuit ! Cet oiseau ne dépasse guère 1200 m d'altitude mais à Rame, il est bien présent. Il affectionne en effet les lieux chauds, souvent au bord de l'eau, et niche dans les buissons. Oiseau migrateur, il passe l'hiver en Afrique.

Crédit photo : Saulay Pascal - Parc national des Écrins